

# CampusTour.de

Winter 2007

Eine Initiative von



## Stellen zu besetzen!

Aktuelle Jobangebote  
& Praktika bei interessanten  
Unternehmen

## Wer sucht Dich?

Welche Unternehmen suchen  
Studenten / Absolventen  
Deiner Fachrichtung?

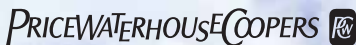
## Jetzt direkt bewerben!

Unternehmensprofile mit  
Ansprechpartnern und Kontaktdaten

**Gewinnspiel:** Jetzt online teilnehmen! \*\*\* **Gewinnspiel:** Jetzt online teilnehmen! \*\*\*



Mobility Networks Logistics



Technical perfection, automotive passion.



Für alle, die mehr können.



**Viele gute Stellen  
sind frei.  
Besetzen Sie eine.**

**Beste und beliebteste  
Jobbörsen-Webseite 2006**  
(gesamteuropäische Publikumswahl,  
initiiert von Metrix Lab)



Setzen Sie auf einen Job, der zu Ihnen passt. Mit einem neuen Job von [stellenanzeigen.de](http://stellenanzeigen.de), der erstklassigen Stellenbörse für Fach- und Führungskräfte. Täglich neue attraktive Positionen aus vielen Branchen, schnelle und effiziente Suche, regelmäßige Zusendung passender Jobangebote per E-Mail, optimierte Darstellung Ihres Lebenslaufes auch als PDF, spezielle Branchenportale und vieles mehr. Und das alles kostenfrei.

**stellenanzeigen.de**

Für alle, die mehr können.

[www.stellenanzeigen.de](http://www.stellenanzeigen.de)

## Unternehmensspiegel

Winter CampusTour.de 2007

Unternehmen	Seite	Naturwissenschaften	Elektrotechnik	Maschinenbau	sonstige Ingenieurwesen	Informationstechnologie	Wirtschafts- u. Rechtswissenschaften	Geisteswissenschaften
adidas AG	6 - 7			X	X	X	X	
Advanced Marketing Consulting GmbH & Co. KG	8 - 9						X	X
AutoVision GmbH	10 - 11		X	X	X	X	X	X
AVL Group	12 - 13	X	X	X	X			
Berner & Mattner Systemtechnik GmbH	14 - 15		X	X	X	X		
Bertrand AG	16 - 17		X	X	X	X		
Cegelec Anlagen- und Automatisierungstechnik GmbH & Co.KG	18 - 19		X		X	X	X	
Coty GmbH	20 - 21						X	X
DaimlerChrysler AG	22 - 23	X	X	X	X	X	X	
Deloitte & Touch	24 - 25				X	X	X	
Deutsche Bahn AG	26 - 27	X	X	X	X	X	X	X
ENERCON GmbH	28 - 29		X	X	X	X	X	
Ernst & Young AG	30 - 31				X	X	X	
Faurecia	32 - 33			X	X	X	X	
FERCHAU Engineering GmbH	34 - 35	X	X	X	X	X		
freenet AG	36 - 37					X	X	X
GlaxoSmithKline Consumer Healthcare GmbH & Co. KG	38 - 39	X					X	
Hewlett-Packard GmbH	40 - 41					X	X	
HOERBIGER Konzern	42 - 43		X	X	X			
I-D Media AG	44 - 45				X	X	X	X
Jungheinrich AG	46 - 47		X	X	X	X	X	
KPMG Deutsche Treuhand-Gesellschaft Aktiengesellschaft Wirtschaftsprüfungsgesellschaft	48 - 49	X			X	X	X	X
KSB Aktiengesellschaft	50 - 51		X	X	X		X	
Leasotec	52 - 53		X	X	X	X		
LIDL	54 - 55						X	
Lufthansa Technik	56 - 57		X	X	X	X	X	
Metso Lindemann GmbH	58 - 59		X	X	X			
M Plan	60 - 61			X	X			
onmotive GmbH & Co. KG	62 - 63		X	X	X			
PriceWaterhouseCoopers	64 - 65	X			X	X	X	X
Ricardo Deutschland GmbH	66 - 67	X	X	X	X	X	X	
RLE INTERNATIONAL	68 - 69		X	X	X	X	X	
Produktentwicklungsgesellschaft mbH								
Roche Diagnostics GmbH/ D	70 - 71	X	X	X	X	X	X	
Schaeffler KG	72 - 73		X	X	X		X	
sd&m software design & management AG	74 - 75					X		
SEW-EURODRIVE GmbH & Co.KG	76 - 77		X	X	X	X	X	
SimCorp GmbH	78 - 79	X				X	X	
Steeb Anwendungssysteme GmbH	80 - 81					X	X	
Texas Instruments Deutschland GmbH	82 - 83		X		X			
Trenkwalder Engineering GmbH	84 - 85	X	X	X	X	X		
Voith Unternehmensgruppe	86 - 87	X	X	X	X	X	X	
YACHT TECCON GmbH & Co. KG	88 - 89		X	X	X	X		

## Was ist die CampusTour.de?

### Die CampusTour.de ist eine Initiative von Campus Career Network.

Diese bundesweite Roadshow ist an 78 Hochschulen präsent, um Dich als Studentin oder Student aktiv auf Deinem Karriereweg zu unterstützen. Wenn Du noch nicht registriert bist, melde Dich einfach kostenlos an:

[www.campustour.de](http://www.campustour.de)

Campus Career Network bietet Studierenden und Absolventen einen umfangreichen kostenlosen Service. Wir informieren Dich über aktuelle Stellenangebote und geben Tipps zu Bewerbungsunterlagen, Vorstellungsgesprächen und vieles mehr. Je nach Deiner persönlichen Situation gibt es aktuelle Angebote für eine Tätigkeit als Praktikant, Werkstudent, Abschlussarbeit oder den Berufseinstieg.

In diesem Tourhandbuch finden sich leicht verständlich und übersichtlich Unternehmensbeschreibungen sowie deren Ansprechpartner und Kontaktadressen. Wir würden uns freuen, wenn Du schon hier auf interessante Firmen aufmerksam wirst.

Auf der tourbegleitenden Homepage [www.campustour.de](http://www.campustour.de) informieren wir Dich ausführlich über die Praktikums- und Berufseinstiegsmöglichkeiten der Unternehmen sowie allerlei Wissenswertes rund ums Thema.

Viel Glück wünschen wir Dir bei Deiner Stellensuche und auch beim CampusTour.de-Gewinnspiel. Mitmachen kann jeder, der im Studentenportal unter [www.campustour.de](http://www.campustour.de) registriert ist. Einzelheiten zum Gewinnspiel und den Gewinnspielpreisen erhältst Du direkt nach der Online-Anmeldung.

Für Fragen steht Dir das Team von Campus Career Network gerne zur Verfügung.

Wir freuen uns schon darauf Dich zu unterstützen!

#### Unser DATENSCHUTZ-VERSPRECHEN für Dich!

Spam-Mails sind lästig. Deshalb werden Deine Daten nicht weitergegeben und auf Wunsch jeder Zeit wieder von uns gelöscht.

#### Gründe warum Du uns vertrauen kannst:

1. Kein SPAM !!
2. Deutsche Datenschutzgesetze (BDSG, TDDSG) werden eingehalten
3. Bei Job-Vermittlungen geben wir Daten nur nach persönlicher Freigabe weiter
4. Auf Wunsch werden Deine Daten umgehend gelöscht

Campus Career Network | Ulmer Straße 81 | 73730 Esslingen

Tel: +49 (711) 66 46 36 - 27 66 | Fax: +49 (711) 66 46 36 - 25

info@c2n.de | [www.campustour.de](http://www.campustour.de)

# Deine Chance...

... aktuelle Stellenangebote

... Ansprechpartner und Kontaktdaten der teilnehmenden Unternehmen

... Informationen rund um Studium und Beruf

... C2N Bewerberservice

# CampusTour.de

## Logg Dich ein und überzeuge Dich selbst.

Eine Initiative von Campus Career Network



**adidas AG**

Sportartikelindustrie

Die adidas Gruppe ist ein weltweit führendes Unternehmen in der Sportartikelindustrie und bietet ein umfassendes Produktportfolio um die drei Kernsegmente adidas, Reebok und TaylorMade-adidas Golf. Produkte der adidas Gruppe sind in nahezu jedem Land der Welt erhältlich. Das Produktsortiment umfasst Sport-schuhe, Bekleidung und Zubehör auf dem neuesten Stand der Technik. Die adidas Gruppe hat ihren Sitz in Herzogenaurach, Deutschland. Von dort aus wird das Unternehmen mit seinen mehr als 150 Tochterunter-nehmen weltweit geführt.

**Produkte / Dienstleistungen**

Sportartikel (Sportschuhe, Sportbekleidung, Sportzubehör)

**Internetpräsenz / Karriereseite**

www.adidas-Group.com/careers

**Standort(e) (Inland / Ausland)**

über 150 Tochtergesellschaften

**Mitarbeiterzahl (Inland / Ausland)**

ca. 3.100 / über 28.000



**Gesuchte Studienrichtung**

alle Fachrichtungen, z.B. Marketing, Sales/Retail, Finance/Con-trolling, IT, Logistik, Human Resources, Design, Produktentwick-lung, Strategische Planung, etc.

**Functional Trainee Program (FTP)**

IT, Supply Chain Management, Marketing, Sales/Retail, Finance/Controlling, Human Resources, Product Creation, Design

Wir suchen	Inland	Ausland
Praktika	X	
Studien-/ Abschlussarbeiten	X	
Functional Trainee Program (FTP)	X	X
Direkteinstieg	X	X



**FUNCTIONAL TRAINEE PROGRAM (FTP)**

We are looking for highly motivated and internationally orientated graduates with a passion for sports who want to take the opportunity to join our company through a trainee program in the respective functional units:

- **Information Technology**
- **Product Creation**
- **Supply Chain Management**
- **Human Resources**
- **Marketing**
- **Sales & Retail**
- **Finance & Controlling**

The FTP is a challenging 18-months experience for top graduates, which are passionate to actively drive their journey through the adidas Group, and eager to gain a deep insight into the selected area.

Your individual roadmap comprises six assignments which last three months each, including one assignment abroad. Experienced managers will accompany you during your trainee period and special trainings will broaden your knowledge to grow into a first challenging position.

**Your Profile:**

- University/Business School degree with major in the relevant area and excellent results
- Relevant internships
- International experience (i.e. studies, internships)
- Fluent in English
- International mind-set and strong communication abilities
- Enthusiasm for teamwork and entrepreneurship
- A good sense of humour and passion for sports

**INTERNSHIP**

Duration: 5-6 months

Kick-start your career in a team of the adidas Group, and discover the multi-faceted world of sports! **Join our winning team for an internship in the following areas:**

- **Marketing** e.g. Product Management, Global Brand Communication
- **Design** e.g. Apparel and Accessories Design, Footwear Design
- **Operations** e.g. Product Development, Sourcing, Logistics
- **Information Technology** e.g. IT Architecture, IT Business Solutions
- **Sales & Retail** (Key Account Management, Customer Service)
- **Finance/Controlling** e.g. Corporate Controlling, Board Projects
- **Human Resources** e.g. Development & Training, HR Marketing, HR Management

**Your Profile:**

- Previous practical experience e.g. internships
- Good English skills
- Good MS-Office skills
- International background preferred
- Passion for sports and interest in the sporting goods industry

Interested?

We are looking forward to receiving your application online through our career center at:

**www.adidas-Group.com/careers**





## Advanced Marketing Consulting GmbH & Co. KG

Marketingberatung und Werbeagentur

Wir sind eine prozess- und umsetzungsorientierte Marketingberatung und Werbeagentur mit Sitz in Frankfurt und Hamburg. Basierend auf unserem Best Practice Marketingansatz entwickeln wir wachstumsorientierte Markenführungsstrategien und verhelfen so namhaften internationalen Marken zu mehr Wachstum.

- Produkte / Dienstleistungen**      Strategische Marketingberatung
- Internetpräsenz / Karriereseite**      www.a-m-c.biz / www.a-m-c.biz/jobEinstieg
- Standort(e) (Inland / Ausland)**      Frankfurt und Hamburg
- Mitarbeiterzahl (Inland / Ausland)**      25

### Gesuchte Studienrichtung

Betriebswirtschaftslehre, Medienwissenschaften  
Volkswirtschaftslehre



Wir suchen	Inland	Ausland
Praktika	x	
Werkstudenten		
Studien-/ Abschlussarbeiten		
Berufseinstieg	x	



## Du suchst ein Sprungbrett für Deine Karriere?



**Wir brauchen Verstärkung!**

Neben der außergewöhnlichen Struktur aus Marketingberatung und Werbeagentur zeichnen wir uns durch unser Know-How in allen Bereichen der wachstumsorientierten Markenführung aus. Basierend auf unserem Best Practice Ansatz haben wir Best Practice Tools entwickelt, welche konkrete Lösungen für alle wichtigen Problemstellungen im Marketing ermöglichen und somit nachhaltiges Wachstum für die Marken unserer Kunden generieren...

**Du traust Dir zu ein Top-Berater zu werden?**

Du absolvierst ein wirtschafts- oder medienwissenschaftliches Studium, hast Dein Vordiplom o.ä. bereits abgelegt und gute Studienleistungen erbracht? Eventuell konntest Du bereits erste Erfahrung im Bereich Marketing sammeln und hast großes Interesse an der Vermarktung von Produkten und Dienstleistungen? Teamfähigkeit gehört ebenso zu Deinen Stärken wie Flexibilität und Belastbarkeit? Du möchtest am liebsten schon morgen Beraterluft schnuppern?

## Dann informiere Dich jetzt über ein Praktikum und den JobEinstieg bei Advanced Marketing Consulting!

www.a-m-c.biz / jobEinstieg

# AUTOVISION

## AutoVision GmbH

Dienstleistungen

Die AutoVision GmbH ist eine hundertprozentige Tochter von Volkswagen. Mit technischen und kaufmännischen Dienstleistungen sowie mit Personaldienstleistungen unterstützen wir die Wettbewerbsfähigkeit von Volkswagen und zahlreichen weiteren Unternehmen.

### Produkte / Dienstleistungen

Das Dienstleistungsportfolio umfasst Personaldienstleistungen, wie zum Beispiel Zeitarbeit, Transfermarkt und Personalvermittlung, Technische Dienstleistungen, zum Beispiel für Fertigung/Montage und Logistik, sowie Kaufmännische Dienstleistungen, zum Beispiel für Beschaffung oder Customer Care Center.

### Internetpräsenz / Karriereseite

www.autovision-gmbh.com  
http://berufseinstieg.autovision-gmbh.com/

### Standort(e) (Inland / Ausland)

Berlin, Braunschweig, Dortmund, Emden, Frankfurt, Göttingen, Hamburg, Hannover, Ingolstadt, Kassel, Magdeburg, Wolfsburg (Hauptsitz), Osnabrück, Rastatt, Zwickau

Weltweit: Belgien (Brüssel), Ungarn (Győr), Portugal (Palmela), Frankreich (Paris)

### Mitarbeiterzahl (Inland / Ausland)

5600 (Jahresendstand 2006)

### Gesuchte Studienrichtung

Wirtschaftswissenschaften (BWL), Wirtschaftsingenieurwesen, Maschinenbau, Informatik, Elektrotechnik, Fahrzeugtechnik, Geistes- und Sozialwissenschaften, Jura

Wir suchen	Inland	Ausland
Praktika	X	
Werkstudenten		
Studien-/ Abschlussarbeiten	X	
Berufseinstieg	X	



# AUTOVISION



## Abwechslungsreich und verlockend.

Vielfalt hinter der Vision. So viele Möglichkeiten bei nur einem Unternehmen bietet Ihnen außer der AutoVision kaum jemand. So können Sie bei Ihrem Berufseinstieg gleich aus den unterschiedlichsten Geschäftsfeldern Ihre Vorlieben auswählen. So sammeln Sie im Laufe der ersten Jahre bereits vielfältige Erfahrungen. Das klingt nach einer durchdachten Planung, wo eine Sache leckerer als die andere ist. Sehen wir auch so.

Wir freuen uns auf Ihre Bewerbung für Praktika, Berufseinstieg oder, oder.

Alle Bonbons unter: [www.autovision-gmbh.com](http://www.autovision-gmbh.com)

**AutoVision GmbH**  
Major-Hirst-Straße 11  
38442 Wolfsburg

[www.autovision-gmbh.com](http://www.autovision-gmbh.com)



## AVL Group

Automotiv

Wir unterstützen Sie als qualifizierte(n) Studenten (m/w)/Absolventen (m/w) bei Ihrem interessanten und herausfordernden Praktikum, Ihrer Abschlussarbeit, sowie Ihren ersten Schritten im Berufsleben und bieten Ihnen auch darüber hinaus eine gemeinsame Plattform für Spitzenleistung.

Wenn auch Sie den Platz an der Spitze suchen, freuen wir uns darauf Sie kennen zu lernen.

### Produkte / Dienstleistungen

Abgasmesstechnik, Verbrauchsmesstechnik, Indiziermesstechnik, Partikelmesstechnik, Motorprüfstände, Getriebeprüfstände, Rollenprüfstände, Hybridprüfstände. Powertrain Engineering, Instrumentation & Test Systems, Advanced Simulation Technologies

### Internetpräsenz / Karriereseite

[www.willkommen-bei-avl.de](http://www.willkommen-bei-avl.de)

### Standort(e) (Inland / Ausland)

Mainz-Kastel, Stuttgart, München, Köln, Wolfsburg, Mannheim, Kiel, Neuss, Gaggenau, Remscheid, Neuenstadt am Kocher / Konzernzentrale in Graz mit 45 Niederlassungen in aller Welt

### Mitarbeiterzahl (Inland / Ausland)

330, weltweit 3640

### Gesuchte Studienrichtung

Elektrotechnik, Maschinenbau, Mechatronik, Fahrzeugtechnik  
Wirtschaftsingenieurwesen, Physik, Mathematik, Informatik  
Ingenieurinformatik



Wir suchen	Inland	Ausland
Praktika	X	X
Werkstudenten	X	
Studien-/ Abschlussarbeiten	X	X
Berufseinstieg	X	X



Powertrain Engineering

Instrumentation and Test Systems

Advanced Simulation Technology



## THE THRILL OF SOLUTIONS

AVL ist mit 45 Niederlassungen das weltweit größte private und unabhängige Unternehmen für die Entwicklung von Antriebssystemen mit Verbrennungsmotoren und Mess- und Prüftechnik. Mehr erfahren Sie unter [www.willkommen-bei-avl.de](http://www.willkommen-bei-avl.de)





**berner & mattner**  
optimizing your development

**Berner & Mattner Systemtechnik GmbH**

Engineering Dienstleistungen & Lösungen

Berner & Mattner ist Entwicklungspartner für die Automobil-, Schienenverkehrs-, Luftfahrt- und Verteidigungs-industrie. Führend in der Anwendung modellbasierter Methodik bei Spezifikation, Integration und Test bietet das Unternehmen Lösungen zur Beherrschung der komplexen, standortübergreifenden Entwicklungsprozesse zwischen Herstellern und Zulieferern. Das Leistungsspektrum beginnt bei Beratung und Konzeption und reicht bis hin zum Betreiben kompletter Test- und Integrationslabors.

**Produkte / Dienstleistungen**

Produkte und Engineeringdienstleistungen für Test- & Integration hochkomplexer Elektroniksysteme

**Internetpräsenz / Karriereseite**

www.berner-mattner.com

**Standort(e) (Inland / Ausland)**

München, Berlin, Ingolstadt, Stuttgart, Wolfsburg

**Mitarbeiterzahl (Inland / Ausland)**

190

**Gesuchte Studienrichtung**

Elektrotechnik, Informatik, Mechatronik, Maschinenbau



Wir suchen	Inland	Ausland
Praktika	X	
Werkstudenten	X	
Studien-/ Abschlussarbeiten	X	
Berufseinstieg	X	



Lust auf Kreativität?  
Lust auf Herausforderung?  
Lust auf Verwirklichung?

Dann haben Sie Lust auf Berner & Mattner!

Bereits 190 hochmotivierte Mitarbeiterinnen und Mitarbeiter entwickeln bei uns innovative und technisch anspruchsvolle Produkte für namhafte Kunden wie BMW, EADS, die Deutsche Bahn oder die Bundeswehr.

Werden Sie Teil unseres erfolgreichen Teams auf dem Weg zum führenden Anbieter für Integration und Test komplexer Elektroniksysteme. Wenn Sie Absolvent/in der Fachrichtung Informatik, Elektrotechnik oder Mechatronik sind, vor Kreativität sprühen, die Herausforderung suchen, Selbstverwirklichung Ihr Ziel ist und Teamgeist Ihr Motto, dann sind Sie bei uns goldrichtig.

Worauf warten Sie? Unsere interessanten Jobangebote finden Sie auf

[www.berner-mattner.com](http://www.berner-mattner.com).

Ein Online-Bewerbungsformular auch. Wir freuen uns!

Berner & Mattner Systemtechnik GmbH  
Erwin-von-Kreibitz-Str. 3  
80807 München  
Tel. 089 608090-0  
www.berner-mattner.com

München  
Berlin  
Ingolstadt  
Stuttgart  
Wolfsburg



# bertrandt

## Bertrandt AG

Automobilindustrie, Luft- und Raumfahrt

Die Bertrandt AG ist Partner der internationalen Automobil- und Luftfahrtindustrie. Das Leistungsspektrum umfasst die gesamte Prozesskette: Von der Idee bis zur Serienreife entwickelt Bertrandt Lösungen für Karosserie, Innenraum, Fahrwerk, Motor und Aggregate, Elektrik und Elektronik - bis hin zur Serienanlaufbetreuung. Mehr Informationen: [www.bertrandt.com](http://www.bertrandt.com)

- Produkte / Dienstleistungen**
- Internetpräsenz / Karriereseite**
- Standort(e) (Inland / Ausland)**

Entwicklungsleistungen für die Automobil- und Luftfahrtindustrie  
[www.bertrandt.com](http://www.bertrandt.com) / [www.bertrandt-jobs.com](http://www.bertrandt-jobs.com)  
 Altenburg, Bremen, Ehningen (Stuttgart), Gaimersheim (Ingolstadt), Garching, Ginsheim-Gustavsburg (Rüsselsheim), Hamburg, Neckarsulm, Köln, München, Stadthagen, Tappenbeck (Wolfsburg) / Dunton (GB), Paris (F), Barcelona (E), Trollhättan (S), Detroit (USA)

**Mitarbeiterzahl (Inland / Ausland)** 3.800 / 400

### Gesuchte Studienrichtung

Maschinenbau, Fahrzeugtechnik, Nachrichtentechnik, Elektrotechnik, Luft- und Raumfahrttechnik, Wirtschaftsingenieurwesen und vergleichbare Studienrichtungen



Wir suchen	Inland	Ausland
Praktika	X	
Werkstudenten	X	
Studien-/ Abschlussarbeiten	X	
Berufseinstieg	X	X

Entwickeln Sie mit: Die Bertrandt AG ist Partner der Automobil- und Luftfahrtindustrie. Von der Idee bis zur Serienreife entwickeln über 4.200 Mitarbeiter bei Bertrandt Lösungen für Karosserie, Innenraum, Fahrwerk, Elektrik und Elektronik, Motor und Aggregate.



# Wir entwickeln Autos. Und Visionen.

## [www.bertrandt.com](http://www.bertrandt.com)

Haben Sie noch Fragen? Dann sprechen Sie mit  
 Markus Chrustowski +49 7034 656 - 4019, [career@bertrandt.com](mailto:career@bertrandt.com)  
 Bertrandt AG, Birkensee 1, 71139 Ehningen



## Cegelec Anlagen- und Automatisierungstechnik GmbH & Co.KG

Elektrotechnik/Technische Dienstleistungen

Cegelec ist ein weltweit agierender Anbieter von technischen Lösungen und Dienstleistungen für Unternehmen und öffentliche Auftraggeber. Cegelec bietet effiziente technische Lösungen in den Bereichen:

- Energieerzeugung und -verteilung
- Automatisierung, Steuerung und Überwachung
- Informations- und Kommunikationstechnik
- Klimatechnik, Mechanik
- Instandhaltung, Wartung und weitere Serviceleistungen

### Produkte / Dienstleistungen

Technische Dienstleistungen und Lösungen

### Internetpräsenz / Karriereseite

www.cegelec.de und www.cegelec.com

### Standort(e) (Inland / Ausland)

30 deutschlandweit, Frankfurt( Hauptsitz), Essen, Hannover, Berlin, (Regionalverwaltungen) / 1200

### Mitarbeiterzahl (Inland / Ausland)

2.000/26.000

### Gesuchte Studienrichtung

Elektrotechnik, FR Automatisierungstechnik, Energietechnik, Verkehrstechnik, Bahntechnik, Verfahrenstechnik, Wirtschaftingenieurwesen



Wir suchen	Inland	Ausland
Praktika	X	
Werkstudenten	X	
Studien-/ Abschlussarbeiten	X	
Berufseinstieg	X	



Von der Idee zur Lösung. Cegelec – Ihr Partner in der Elektro- und Automatisierungstechnik



Cegelec ist ein weltweit ausgerichteter Anbieter von Dienstleistungen und technischen Lösungen für Unternehmen und öffentliche Auftraggeber.

Cegelec erwirtschaftet einen Umsatz von etwa € 3 Mrd. und beschäftigt 26.000 Mitarbeiter in 30 Ländern. Cegelec bietet effiziente technische Lösungen in den Bereichen:

- Energieerzeugung und -verteilung
- Automatisierungs- und Steuerungstechnik
- Informations- und Kommunikationstechnik
- HKL, Mechanik, Mechatronik
- Umfassende Dienstleistungen

Cegelec Anlagen- und Automatisierungstechnik  
 Goldsteinstraße 238  
 60528 Frankfurt / Main  
 Tel.: 069-66 99 0  
 Fax: 069-66 99 543  
 E-Mail: mail.atinfo@cegelec.com  
 www.cegelec.de



# COTY

## Coty GmbH

Konsumgüter (Kosmetik)

Die COTY Inc. ist international der größte Anbieter von Düften und gehört zu den führenden Kosmetikunternehmen weltweit. Hinter diesem Erfolg stehen unverwechselbare Marken und über 8.500 engagierte Mitarbeiter und Mitarbeiterinnen in 25 Ländern. Die Aktivitäten der COTY Group am Standort Mainz konzentrieren sich in den jeweiligen Divisionen für Konsum- und Selektivsegment überwiegend auf die Vermarktung und den Vertrieb des geführten Markenportfolios mit dem Ziel, die Marktpositionen der Brands in Deutschland weiter auszubauen.

### Produkte / Dienstleistungen

Düfte, pflegende & dekorative Kosmetik

### Internetpräsenz / Karriereseite

www.coty.com

### Standort(e) (Inland / Ausland)

Deutschland: Mainz, weltweit: in 25 Ländern

### Mitarbeiterzahl (Inland / Ausland)

Deutschland ca. 560, weltweit ca. 8.500

### Gesuchte Studienrichtung

Marketing/Vertrieb/PR, Finanzwesen, Personalwesen

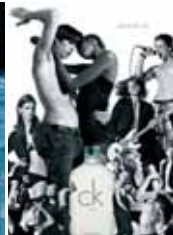


Wir suchen	Inland	Ausland
Praktika	X	X
Werkstudenten	X	
Studien-/ Abschlussarbeiten		
Berufseinstieg	X*	X

\* Einstieg auch möglich über das COTY Young Professional Program

# COTY

FASTER. FURTHER. FREER.



## DEIN PROFIL

Du bist auch **FASTER. FURTHER. FREER?** Deine Affinität zu Lifestyle und dem COTY Produktportfolio ist spürbar? COTY sucht Menschen mit internationalem Mindset, Power und Ambition. Du hast Dein Grundstudium erfolgreich absolviert und willst studienintegriert praktische Erfahrungen in der Beautybranche sammeln? Oder bist Du (bald) Absolvent/in und bereit, Dein eigenes Aufgabengebiet und Verantwortung zu übernehmen? Überzeuge mit Deiner Persönlichkeit, Deinen fachlichen Fähigkeiten und Deiner Motivation, die COTY Unternehmensphilosophie zu leben.

## DEIN KONTAKT

COTY GmbH.HR/Recruiting.Rheinstraße4E.55116Mainz  
Bewerbungen\_Deutschland@cotyinc.com  
www.coty.com



ACTIVEBODYCARE



JIL SANDER



DAVID BECKHAM

DAVIDOFF

ASTOR

CERRUTI PARFUMS

JOOP!

LANCASTER

Calvin Klein

ESPRIT parfums



## DAIMLERCHRYSLER

### DaimlerChrysler AG

Automobilbranche

DaimlerChrysler ist eines der führenden Automobilunternehmen der Welt. Zu seinen Personenwagen-Marken zählen Maybach, Mercedes-Benz, Chrysler, Jeep®, Dodge und smart. Zu den Nutzfahrzeugmarken gehören Mercedes-Benz, Freightliner, Sterling, Setra, Fuso, Thomas Built Buses, Orion und Western Star. DaimlerChrysler Financial Services bietet Finanz- und fahrzeugbezogene Dienstleistungen an.

**Produkte / Dienstleistungen**

PKW, NFZ sowie Finanz- und fahrzeugbezogene Dienstleistungen

**Internetpräsenz / Karriereseite**

<http://career.daimlerchrysler.de>

**Standort(e) (Inland / Ausland)**

Konzernzentralen in Stuttgart, D, und in Auburn Hills, USA.  
Standorte und Geschäftsbereiche in über 170 Ländern weltweit.

**Mitarbeiterzahl (Inland / Ausland)**

Rund 360.000 Mitarbeiter weltweit,  
davon ca. 167.000 in Deutschland



**Gesuchte Studienrichtung**

Maschinenbau, Elektrotechnik, Nachrichtentechnik,  
Fahrzeugtechnik, Wirtschaftsingenieurwesen, Informatik,  
Wirtschaftsinformatik, Luft- und Raumfahrttechnik,  
Verfahrenstechnik, Wirtschaftswissenschaften

Wir suchen	Inland	Ausland
Praktika	X	X
Werkstudenten	X	
Studien-/ Abschlussarbeiten	X	X
Berufseinstieg	X	X



## Space for more than your career.

New! DaimlerChrysler CAReer – The Talent Program

Vom Kleinwagen bis zum Mega-Truck - DaimlerChrysler bietet eine in der automobilen Welt einmalige Vielfalt an innovativen Produkten und Dienstleistungen. DaimlerChrysler CAReer, unser globales Einstiegsprogramm für Hochschulabsolventen und Early Professionals, nutzt diese einzigartige Vielfalt. CAReer schafft mit den Möglichkeiten unserer Geschäftsfelder Mercedes Car Group, Chrysler Group, Truck Group und Financial Services den notwendigen Raum, um Ihre Fähigkeiten optimal zu entwickeln. Freuen Sie sich auf die Zukunft – wir freuen uns auf Sie.

Pioneers welcome: <http://CAReer.daimlerchrysler.de>

DAIMLERCHRYSLER



# Deloitte.

## Deloitte

Wirtschaftsprüfung, Steuerberatung, Consulting, Corporate Finance

Deloitte ist eine der führenden Prüfungs- und Beratungsgesellschaften in Deutschland. Das breite Leistungsspektrum umfasst Wirtschaftsprüfung, Steuerberatung, Consulting und Corporate Finance-Beratung. Mit 3.400 Mitarbeitern in 18 Niederlassungen betreut Deloitte seit 100 Jahren Unternehmen und Institutionen jeder Rechtsform und Größe aus allen Wirtschaftszweigen. Über den Verbund Deloitte Touche Tohmatsu ist Deloitte mit 150.000 Mitarbeitern in nahezu 140 Ländern auf der ganzen Welt vertreten.

- Produkte / Dienstleistungen** Wirtschaftsprüfung, Steuerberatung, Consulting, Corporate Finance
- Internetpräsenz / Karriereseite** [www.deloitte.com/careers](http://www.deloitte.com/careers)
- Standort(e) (Inland / Ausland)** 18 in Deutschland, weltweit in 140 Ländern vertreten
- Mitarbeiterzahl (Inland / Ausland)** 3.400 in Deutschland, weltweit rund 150.000

### Gesuchte Studienrichtung

Wirtschaftswissenschaften mit relevanten Schwerpunkten, Wirtschaftsinformatik, Wirtschaftsingenieurwesen



Wir suchen	Inland	Ausland
Praktika	X	
Werkstudenten	X	
Studien-/ Abschlussarbeiten	X*	
Berufseinstieg	X**	

\* Nach vorherigem Praktikum \*\* In allen Geschäftsbereichen möglich

# Kochen Sie gerne Ihr eigenes Süppchen?

## Oder lieber mit Freunden?

Zu einem sehr guten Essen gehört das Gleiche wie zu einer sehr guten Lösung. Salopp gesagt: Exzellente Zutaten, exzellent zusammengestellt. In unserem Fall also hervorragende Leute in der richtigen Mischung. Genau das ist es, was wir bei Deloitte, einer der führenden Prüfungs- und Beratungsgesellschaften, so machen. Wir stellen für jeden unserer Kunden Teams auf, oft sogar aus allen Disziplinen, die voneinander profitieren. Es treffen sich also Wirtschaftsprüfer, Steuerexperten, Corporate Finance-Berater und Consultants. So ist ein Rundum-Blick über alle Bereiche garantiert und eine Lösung, die weitergedacht und wirklich auf dem Punkt ist. Für einen langfristigen Mehrwert. Dass das nicht nur unseren Kunden schmeckt, sondern auch den Mitarbeitern, versteht sich von alleine.

Wenn Sie mehr über uns und Ihre Karrieremöglichkeiten bei Deloitte wissen möchten, finden Sie die wichtigsten Infos auf unserer Website: [www.deloitte.com/careers](http://www.deloitte.com/careers)

Und wann kommen Sie auf den Punkt?

# Deloitte.

Wirtschaftsprüfung • Steuerberatung • Consulting • Corporate Finance

© 2007 Deloitte & Touche GmbH Wirtschaftsprüfungsgesellschaft





Mobility Networks Logistics

Deutsche Bahn AG

Transport & Logistik

Mobility, Network, Logistik – dafür steht die Deutsche Bahn AG heute. Das größte Eisenbahn-Verkehrsunternehmen in Europa, das zweitgrößte Unternehmen der Transport- und Logistikbranche weltweit und die Nummer 1 für Mobilität in Deutschland.

- Produkte / Dienstleistungen**      Logistik- und Mobilitätsdienstleistungen
- Internetpräsenz / Karriereseite**      www.db.de / www.db.de/karriere
- Standort(e) (Inland / Ausland)**      Deutschlandweit / in über 150 Ländern
- Mitarbeiterzahl (Inland / Ausland)**      In Deutschland: 195.000 / Weltweit: 240.000

Gesuchte Studienrichtung

**Wirtschaftswissenschaften:** Finanzwirtschaft/Controlling, Rechnungswesen, Industriebetriebslehre / Produktion, Logistik/Beschaffung, Internationales Management, Marketing, Vertrieb/Verkauf, Personal / Organisationsentwicklung

**Naturwissenschaften:** Physik / Mathematik

**Informatik:** Wirtschaftsinformatik, Technische Ingenieurinformatik

**Ingenieurwesen:** Elektrotechnik, Maschinenbau, Nachrichtentechnik, Wirtschaftsingenieurwesen, Verkehrsingenieurwesen,

**Psychologie**

**Rechtswissenschaften**

Wir suchen	Inland	Ausland
Praktika	x	
Werkstudenten		
Studien-/ Abschlussarbeiten	x	
Berufseinstieg	x	



„Wie kann eigentlich jeder seine **beste Technik** finden?“



**Mobile Menschen denken weiter.**

Mobile Menschen stellen heute die Fragen von morgen. Und arbeiten gemeinsam mit uns an der Technik der Zukunft. Wie zum Beispiel Absolventen ingenieurwissenschaftlicher und informationstechnologischer Studiengänge, die mit ihren innovativen Ideen die Welt von morgen mitgestalten. Begleiten Sie uns auf dem Weg zu einem internationalen Mobilitäts- und Logistik-anbieter. Kommen Sie zu uns: **www.db.de/karriere**



## ENERCON GmbH

Windenergieanlagenhersteller

Die ENERCON GmbH ist Hersteller für Windenergieanlagen und betreibt Produktionsstätten in Deutschland wie auch in Indien, Brasilien, der Türkei und Schweden. Das Leistungsspektrum erstreckt sich von einer ausgeprägten Forschung und Entwicklung über die Produktion und Projektumsetzung bis zur Wartung/Service der Windenergieanlagen. Die ENERCON GmbH wurde 1984 gegründet und hat sich zu einem führenden Unternehmen im Bereich der regenerativen Energien entwickelt.

### Produkte / Dienstleistungen

Entwicklung und Verkauf von Windenergieanlagen

### Internetpräsenz / Karriereseite

www.enercon.de

### Standort(e) (Inland / Ausland)

Vertrieb: Aurich, Emden, Bremen, Marne, Ense, Magdeburg, Oberkotzau, Bingen, Güstrow, Compiègne, Frascati, Malmö, Viana do Castelo, Valencia, Athen, Wien, etc.  
Produktion: Izmir, Aurich, Emden, Magdeburg, Malmö, Sorocaba, Fortaleza, Viana do Castelo, Daman

### Mitarbeiterzahl (Inland / Ausland)

weltweit mehr als 8.000

### Gesuchte Studienrichtung

Betriebswirte, Wirtschaftsingenieure, Elektroingenieure, Maschinenbauingenieure, Informatiker, Bauingenieure, Luft- und Raumfahrtingenieure

Wir suchen	Inland	Ausland
Praktika	X	
Werkstudenten		
Studien-/ Abschlussarbeiten	X	
Berufseinstieg	X	X



Der Welt stehen Energiereserven wie Sonne, Wind und Wasser unbegrenzt zur Verfügung. Diese Werte in ihrer ganzen Dimension zu erfassen und in großem Stil umzusetzen, stellt eine der verantwortungsvollsten Aufgaben unserer Zeit dar. ENERCON nimmt diese Herausforderung an. In Produktionsstätten auf drei Kontinenten und mit einer Marktpräsenz in 32 Ländern der Erde arbeiten engagierte Mitarbeiter am globalen Unternehmenserfolg von ENERCON. Als deutscher Marktführer produzieren wir Windenergieanlagen mit hoch innovativen Ausstattungsmerkmalen.

Zur Realisierung unserer Expansionspläne bieten wir attraktive Einstiegsmöglichkeiten in unseren verschiedenen Unternehmensbereichen, auch mit internationaler Perspektive. Wir suchen für unsere deutschen Niederlassungen an den Standorten Aurich und Magdeburg sowie für unsere internationalen Projektgeschäfte weltweit neue Mitarbeiterinnen und Mitarbeiter. Kommen Sie zu ENERCON als

- ELEKTROINGENIEUR** M/W
- MASCHINENBAUINGENIEUR** M/W
- BAUINGENIEUR** M/W
- BETRIEBSWIRT** M/W
- WIRTSCHAFTSINGENIEUR** M/W

#### IN DEN BEREICHEN:

- ENTWICKLUNG
- KONSTRUKTION
- PRODUKTION
- QUALITÄTSSICHERUNG
- LOGISTIK
- EINKAUF
- SERVICE
- VERTRIEB
- PROJEKTMANAGEMENT
- CONTROLLING
- FINANZWESEN
- PERSONALWESEN

Details zu unseren Stellenangeboten und zum Unternehmen finden Sie im Internet unter [www.enercon.de](http://www.enercon.de).

Es erwartet Sie ein internationales, dynamisch wachsendes Unternehmen, in dem Sie die Chance bekommen, schnell Verantwortung zu übernehmen. Wir fördern gezielt Ihre persönliche und fachliche Entwicklung und bieten zukunftssichere Karrierechancen. Wir freuen uns über Bewerbungen von Absolventen und Profis.

Sie suchen einen Praktikumsplatz oder ein spannendes Thema für Ihre Diplomarbeit? Dann sprechen Sie uns an.

Ihre aussagefähige Bewerbung senden Sie bitte unter Angabe des gewünschten Bereichs an unsere Personalabteilung – gern per E-Mail.

ENERCON GmbH • Dreekamp 5 • 26605 Aurich  
 bewerbung-enercon@enercon.de • www.enercon.de







**Ernst & Young AG\***  
**Wirtschaftsprüfungsgesellschaft, Steuerberatungsgesellschaft**

Assurance & Advisory Services, Tax Services, Transaction Advisory Services, Real Estate Advisory Services

Prüfung und Beratung sind von Menschen bestimmte Produkte. Deshalb stehen bei Ernst & Young die Mitarbeiter im Mittelpunkt des Handelns, denn sie stehen für den Erfolg und die Reputation des Unternehmens. Wenn Sie bei Ernst & Young einsteigen, haben Sie einen Arbeitgeber, der Sie fordert und fördert; dessen Ziel es ist, Ihre Karriere zu entwickeln.

- Produkte / Dienstleistungen** Assurance & Advisory Services, Tax Services, Transaction Advisory Services, Real Estate Advisory Services
- Internetpräsenz / Karriereseite** [www.de.ey.com/karriere](http://www.de.ey.com/karriere)
- Standort(e) (Inland / Ausland)** Deutschland: 21 / Weltweit: in 140 Ländern
- Mitarbeiterzahl (Inland / Ausland)** Deutschland: rund 6.250 / Weltweit: rund 114.000  
Anteil Akademiker: 80%

**Gesuchte Studienrichtung**

Wirtschaftswissenschaften (BWL, WWL), Wirtschaftsmathematik, Wirtschaftsinformatik, Wirtschaftsingenieurwesen, Mathematik, Informatik, Jura; Für unsere Gesellschaften Real Estate GmbH bzw. Prof. Weiss + Partner Projektsteuerungsgesellschaft mbH suchen wir in geringem Maße Absolventen der Fachrichtungen Architektur und Bauingenieurwesen.

Wir suchen	Inland	Ausland
Praktika	X	X
Werkstudenten	X	X
Studien-/ Abschlussarbeiten	X	X
Berufseinstieg	X	



\* Gemeint sind hiermit die selbständigen und rechtlich unabhängigen Mitgliedsunternehmen der internationalen Ernst & Young Organisation. In Deutschland ist dies u.a. die Ernst & Young AG Wirtschaftsprüfungsgesellschaft Steuerberatungsgesellschaft, im Folgenden auch als „Ernst & Young AG“ oder „wir“ bezeichnet.

morgenstern.de



Im Studium waren Sie eine/r der Besten. Als Absolvent/in können Sie jetzt auch in der Praxis den Sprung an die Spitze schaffen: mit einem Karrierestart bei Ernst & Young. Als eine der weltweit führenden Prüfungs- und Beratungsgesellschaften bieten wir Ihnen alles, was Sie für eine Karriere erster Klasse benötigen. Zum Beispiel intensives Praxis-training, maßgeschneiderte Fortbildung, ein Netzwerk in 140 Ländern der Welt sowie exzellente Aufstiegschancen. Wenn auch Sie schneller weiter kommen wollen, sichern Sie sich Ihren Startplatz unter [www.de.ey.com/karriere](http://www.de.ey.com/karriere)

**Chancenrekord:**  
**[www.de.ey.com/karriere](http://www.de.ey.com/karriere)**





Technical perfection, automotive passion.

## Faurecia

Automobilzulieferer

Wir sind Europas zweitgrößter Automobilzulieferer und einer der weltweit führenden Anbieter für sechs bedeutende Fahrzeugmodule: Sitz, Cockpit, Tür, Akustikpackage, Frontend und Abgasanlage, mit einem Umsatz von 11,6 Mrd. Euro 2006. Mit Innovationen und hervorragender Qualität ermöglichen wir es selbst den Endkunden, unsere Leidenschaft für Automobile wahrzunehmen. Unsere Kunden schätzen unser technisches Know-how und wissen, dass sie sich auf Faurecia verlassen können. Denn unser Name steht für unser Motto: Technik und Leidenschaft für Automobile.

Faurecia, ...Motor für Ihre berufliche Entwicklung.

### Produkte / Dienstleistungen

Autositze, Cockpits, Abgasanlagen, Türverkleidungen, Frontends, Akustikpackages

### Internetpräsenz / Karriereseite

www.faurecia.com / www.faurecia.com/pages/joinus

### Standort(e) (Inland / Ausland)

Weltweit 180 in 28 Ländern

### Mitarbeiterzahl (Inland / Ausland)

Weltweit 60.000

### Gesuchte Studienrichtung

BWL, Maschinenbau, Kunststofftechnik, Ingenieurwesen, Wirtschaftsingenieure



Wir suchen	Inland	Ausland
Praktika	X	
Werkstudenten		
Studien-/ Abschlussarbeiten	X	
Berufseinstieg	X	



28 LÄNDER | 180 STANDORTE | 60.000 MITARBEITER

# Entscheiden Sie sich für einen der ganz Großen im Automobilgeschäft

## PRAKTIKANTEN, DIPLOMANDEN, NACHWUCHSINGENIEURE M/W

Wir sind Europas zweitgrößter Automobilzulieferer und einer der weltweit führenden Anbieter für sechs bedeutende Fahrzeugmodule: Sitz, Cockpit, Tür, Akustikpackage, Frontend und Abgasanlage, mit einem Umsatz von über 11 Mrd. Euro 2006. Mit Innovationen und hervorragender Qualität ermöglichen wir es selbst den Endkunden, unsere Leidenschaft für Automobile wahrzunehmen. Unsere Kunden schätzen unser technisches Know-how und wissen, dass sie sich auf Faurecia verlassen können. Denn unser Name steht für unser Motto: Technik und Leidenschaft für Automobile.

An 28 Standorten in Deutschland bieten wir regelmäßig interessante Praktika und Projekte an. Auf unserer Internetseite finden Sie weitere Informationen über uns und aktuelle Stellenangebote weltweit, auf die Sie sich direkt online bewerben können.

Faurecia, ...Motor für Ihre berufliche Entwicklung.



Technical perfection, automotive passion.



## FERCHAU Engineering GmbH

Engineering

FERCHAU ist Marktführer im Bereich Engineering-Dienstleistungen und arbeitet für die ersten Adressen der Industrie. Unsere Kunden schätzen Know-how und Engagement von mehr als 3.600 hochqualifizierten Mitarbeitern in über 40 Niederlassungen und Standorten. Eine Spitzenposition, die wir auch in Zukunft weiter ausbauen werden.

### Produkte / Dienstleistungen

Engineering-Dienstleistungen (entwickeln, konstruieren, dokumentieren, projektieren, programmieren und berechnen).  
www.ferchau.de

### Internetpräsenz / Karriereseite Standort(e) (Inland / Ausland)

Aachen, Augsburg, Berlin, Bielefeld, Bochum, Braunschweig, Bremen, Bremerhaven, Dortmund, Düsseldorf, Dresden, Frankfurt, Freiburg, Friedrichshafen, Hamburg, Hannover, Heilbronn, Karlsruhe, Kassel, Kiel, Köln, Leipzig, Magdeburg, Mannheim, München, Nürnberg, Osnabrück, Regensburg, Rostock, Saarbrücken, Schweinfurt, Siegen, Stuttgart, Ulm, Villingen-Schwenningen, Wiesbaden, Wuppertal. **AVIATION:** Bremen, Hamburg, München, Bristol, Toulouse. **MARINE:** Bremerhaven, Hamburg, Bremen, Kiel  
Mehr als 3.600

### Mitarbeiterzahl (Inland / Ausland) Personalbedarf

900 Mitarbeiter, davon 350 Hochschulabsolventen sowie 550 Young Professionals und Professionals

### Zu besetzende Positionen im Bereich vertrieblicher Führungsfunktionen Gewünschte Qualifikation

Trainees, Vertriebsingenieure, Vertriebsingenieure Information Communication Technologies, Key Account Manager, Stellvertretende Niederlassungsleiter, Niederlassungsleiter, Diplomingenieure, Diplomwirtschaftsingenieure, Diplominformatiker, Naturwissenschaftler

### Gesuchte Fachrichtungen

Maschinenbau, Elektrotechnik/Elektronik, Verfahrenstechnik, Informatik, Anlagen- und Stahlbau, Wirtschaftsingenieurwesen, Luft- und Raumfahrttechnik, Fahrzeugtechnik

Wir suchen	Inland	Ausland
Praktika	X	
Werkstudenten	X	
Studien-/ Abschlussarbeiten	X	
Berufseinstieg	X	



## NUTZEN SIE IHRE CHANCEN BEI FERCHAU.



Mit mehr als 3.600 Mitarbeitern in über 40 Niederlassungen und Standorten bundesweit sind wir Deutschlands Nr. 1 für Engineering.

Bundesweit suchen wir:

## INGENIEURE (M/W) UND INFORMATIKER (M/W)

Sie haben Ihr Ingenieur- oder Ihr Informatik-Diplom in der Tasche und wollen endlich richtig Gas geben bei spannenden, abwechslungsreichen Aufgaben? Dann steigen Sie ein bei FERCHAU, dem Marktführer für Engineering. In der Projektarbeit für Top-Unternehmen verschiedenster Branchen können Sie ungebremst auf Karrierekurs gehen. Sie lernen unterschiedliche Firmen, Unternehmensstrukturen und -kulturen kennen. Sie erweitern ständig Ihren Erfahrungsschatz und bauen Ihre fachliche und persönliche Qualifikation aus. Wir unterstützen Sie dabei als Copilot, durch individuelle berufliche und persönliche Förderung, laufende Weiterbildung und gute Aufstiegsmöglichkeiten, z. B. zum Konstruktions- oder Projektleiter (m/w). Das alles bieten wir Ihnen in der Region, in der Sie zu Hause sind.

## TRAINEE (M/W) IM VERTRIEB

Ihr Focus ist der Vertrieb. Sie begeistern Kunden für unser Leistungsspektrum – wir machen Sie fit für eine leitende Position. In der 6-monatigen Traineezeit bereiten wir Sie zielgerichtet auf Ihre ganzheitlichen Aufgaben vor: Neukundenakquisition, Verkaufsgespräche sowie Kundenbetreuung. Aber auch Personalmarketing, Personalauswahl und Mitarbeiterführung. Ihre Perspektive: Vertriebsingenieur (m/w), Key-Account-Manager (m/w), Stellvertretender Niederlassungsleiter (m/w), Niederlassungsleiter (m/w). Sie sind aktiv, bleiben am Ball und wissen, was Sie wollen. Mit Leidenschaft bei der Sache bauen Sie gemeinsam mit uns die Spitzenposition weiter aus. Sie haben Ihr Studium erfolgreich abgeschlossen und idealerweise bereits erste Berufserfahrungen gesammelt.

Klingt gut? Dann los! Gehen Sie jetzt mit Ihrer Bewerbung unter der Kennziffer CT7-019-5559 an unsere Personalreferentin Antje Schäfer ins Rennen! **Wir entwickeln Sie weiter.**

### FERCHAU Engineering GmbH

Zentrale  
Schützenstraße 13 51643 Gummersbach  
Fon +49 2261 3006-0 Fax +49 2261 3006-99  
antje.schaefer@ferchau.de www.ferchau.de





**freenet AG**

Internet- und Telekommunikationsanbieter

Die freenet AG ist einer der führenden Internet- und Telekommunikationsanbieter in Deutschland. Im März 2007 geht das börsennotierte Unternehmen gestärkt aus der Fusion der freenet.de AG mit der mobilcom AG als Universalanbieter für Internet, Festnetz und Mobilfunk hervor. Die freenet AG bündelt das Know-how des erfahrenen Mobilfunkanbieters mobilcom mit der Kompetenz des versierten Internet- und Festnetzanbieters freenet.de AG, der einstigen Tochter von mobilcom. Im Konzern der freenet AG sind derzeit über 3.700 Mitarbeiter überwiegend an den Standorten Hamburg, Kiel, Büdelsdorf und Erfurt beschäftigt.

- Produkte / Dienstleistungen** Mobilfunk, Festnetz, Internet
- Internetpräsenz / Karriereseite** [www.freenet.ag](http://www.freenet.ag)
- Standort(e) (Inland / Ausland)** Hamburg, Büdelsdorf, Kiel, Bonn, Düsseldorf, Erfurt, Berlin
- Mitarbeiterzahl (Inland / Ausland)** 3700 (Inland)

**Gesuchte Studienrichtung**

Alle Medien-, Technik-, IT-affinen Studienrichtungen, bzw. BWL, Wirtschaftsinformatik, Informatik, Kommunikationswissenschaften oder Geisteswissenschaften mit entsprechenden Schwerpunkten und/oder Erfahrungen



Wir suchen	Inland	Ausland
Praktika	X	
Werkstudenten	X	
Studien-/ Abschlussarbeiten	(X)	
Berufseinstieg	X	

# Unsere Unternehmensstrategie in Kurzform:

**Mobilfunk. Festnetz. Internet.**

Wir begeistern uns für die ganze Welt der Telekommunikation! Hinter unseren Produkten stecken clevere und engagierte Köpfe – 3.700 Mitarbeiter/innen an 7 Standorten in Deutschland. Wenn Sie sich für eine Zukunft mit uns begeistern können, dann sollten wir uns kennen lernen. Grünes Licht für Ihre Karriere! Besuchen Sie uns unter [www.freenet.ag](http://www.freenet.ag)





## GlaxoSmithKline Consumer Healthcare GmbH & Co. KG

Konsumgüter

Wir sind ein Tochterunternehmen von GlaxoSmithKline, einem der weltweit führenden Gesundheitsunternehmen mit den Geschäftsbereichen Pharma und Consumer Healthcare. Zum Consumer Healthcare Geschäft in den deutschsprachigen Ländern gehören namhafte Markenartikel im Bereich Mundhygiene und Selbstmedikation.

### Produkte / Dienstleistungen

Mundhygiene: ODOL, OdolMed 3, Sensodyne, Corega.  
Selbstmedikation: Abtei, Cetebe, Eunova, GranuFink, Zovirax.

### Internetpräsenz / Karriereseite

www.gsk-consumer.de; www.gsk-jobs.de

### Standort(e) (Inland / Ausland)

Bühl (Zentrale GSK Consumer Healthcare D – A – CH);  
London, Philadelphia (GSK Headquarters)

### Mitarbeiterzahl (Inland / Ausland)

550 Mitarbeiter / über 100.000 Mitarbeiter weltweit

### Gesuchte Studienrichtung

Wirtschaftswissenschaften (Fachrichtung Marketing/Vertrieb,  
Einkauf/Logistik, Finance), Naturwissenschaften



Wir suchen	Inland	Ausland
Praktika	X	
Werkstudenten		
Studien-/ Abschlussarbeiten	X	
Berufseinstieg	X	



Cetebe®  
Chlorhexamed®  
COREGA®  
Dr. BEST®  
EUNOVA®  
FORMIGRAN®  
GRANU FINK®  
NiQuitin®  
Odol®  
Odol-med3®  
SENSODYNE®  
ZOVIRAX®

Wir sind ein Tochterunternehmen von **GlaxoSmithKline**, einem der weltweit führenden Gesundheitsunternehmen mit den Geschäftsbereichen Pharma und Consumer Healthcare. Das 'Consumer Healthcare-Geschäft' in den deutschsprachigen Ländern beinhaltet namhafte Markenartikel, die in vielen Bereichen Marktführer sind. Die Basis für diesen Erfolg bilden neben den hervorragenden Produkten in allererster Linie unsere Mitarbeiter.

### Ihr Einstieg bei GSK:

**PRAKTIKUM**

**DIREKTEINSTIEG**

**NACHWUCHS-PROGRAMME**

► Wir unterstützen Sie mit individueller Förderung durch maßgeschneiderte Programme, die Ihren Talenten und Potentialen ebenso gerecht werden wie unseren Anforderungen.

Ihre Persönlichkeit bildet den Fokus für eine individuelle Entwicklung bei GSK.

► Neben Engagement und Zielstrebigkeit sollten Sie sichere Englischkenntnisse sowie analytische Fähigkeiten mitbringen und bereits praktische Erfahrungen gesammelt haben.

► **Wir freuen uns auf Ihre Bewerbung:**  
**job@gsk-consumer.de**  
**www.gsk-jobs.de**

GlaxoSmithKline  
Consumer Healthcare  
GmbH & Co. KG  
Bußmatten 1  
D-77815 Bühl





## Hewlett-Packard GmbH

IT

Seit mehr als 65 Jahren vereint HP Erfindergeist, technisches Wissen und Kundenorientierung, um Menschen weltweit darin zu unterstützen, Technologie sinnvoll zu nutzen.

Bei HP arbeiten, bedeutet Internationalität leben. Denn allein in Deutschland sind Mitarbeiterinnen und Mitarbeiter aus über 60 Nationen vertreten – in unseren deutschlandweiten Vertriebs- und Service-Niederlassungen oder in den internationalen HP Entwicklungs- und Marketingbereichen. Wo auch immer Sie als Absolvent/-in, Praktikant/-in oder Diplomand/-in starten: Es erwarten Sie interessante Menschen, beste Startbedingungen und vor allem hochspannende Aufgaben. Freuen Sie sich auf länderübergreifende und vielfältige Karrierechancen!

### Produkte / Dienstleistungen

IT-Infrastruktur und -Dienstleistungen, Softwarelösungen, Personal Computing, Bildbearbeitung und Drucktechnik  
www.hp.com/go/jobs

### Internetpräsenz / Karriereseite

#### Standort(e) (Inland / Ausland)

In über 170 Ländern vertreten; 12 Standorte in Deutschland, Hauptsitz Böblingen

#### Mitarbeiterzahl (Inland / Ausland)

Weltweit über 150.000 Mitarbeiter

### Gesuchte Studienrichtung

Informatik, Wirtschaftsinformatik, Wirtschaftsingenieurwesen  
Wirtschaftsmathematik, Wirtschaftswissenschaften



Wir suchen	Inland	Ausland
Praktika	X	
Werkstudenten	X	
Studien-/ Abschlussarbeiten	X	
Berufseinstieg	X	



## Sie sind etwas ganz Besonderes!

Deshalb passen Sie gut zu uns. Denn bei HP geben wir uns mit dem Gewöhnlichen nicht ab. Vielmehr sind wir auf der Suche nach frischen Ideen, neuen Trends und Technologien, mit denen wir die Märkte auf den Kopf stellen können – und das in 170 Ländern der Erde. Im Grunde genommen sind wir also auf der Suche nach Ihnen. Oder haben Sie etwa nicht vor, in einem tollen Team die Konkurrenz in den Schatten zu stellen? Legen Sie also gleich los – egal, ob Sie auf dem Weg zum anerkannten Technikspezialisten oder pfiffigen Marktexperten sind. Erleben Sie mit, wie wir für unsere Kunden zur Höchstform auflaufen. Und was mit Ihrem Talent alles möglich ist, wenn das Drumherum stimmt. Warum HP? Es gibt keinen besseren Platz, um Ihre Karriere zu starten.



Entdecken Sie die faszinierende HP-Welt als einer unserer

## Absolventen und Praktikanten (m/w) mit wirtschaftlicher oder IT-Ausrichtung

Warum gerade Sie? Weil sich Ausnahmetalente, engagierte Allrounder und motivierte Teamplayer bei uns schnell zu Hause fühlen. Auf unseren Karriereseiten finden Sie freie Positionen, alle Infos, die Sie brauchen, und die Möglichkeit, mit Ihrer Bewerbung direkt online zu punkten.

[www.hp.com/go/jobs](http://www.hp.com/go/jobs)



## HOERBIGER Konzern

Automobilzulieferindustrie, Prozessindustrie, Maschinen- und Anlagenbau

HOERBIGER ist weltweit in führender Position in den Geschäftsfeldern der Kompressortechnik, Automatisierungstechnik und Antriebstechnik tätig. Schwerpunkte der Geschäftstätigkeit sind Schlüsselkomponenten und Dienstleistungen für Kolbenkompressoren, Pneumatik- und Hydrauliksysteme für den Fahrzeug- und Maschinenbau sowie Komponenten und Systeme zum Schalten und Kuppeln von Antriebssträngen verschiedenster Fahrzeugtypen.

### Produkte / Dienstleistungen

Schlüsselkomponenten und Dienstleistungen für Kolbenkompressoren, Pneumatik- und Hydrauliksysteme für den Fahrzeug- und Maschinenbau sowie Komponenten und Systeme zum Schalten und Kuppeln von Antriebssträngen verschiedenster Fahrzeugtypen.

### Internetpräsenz / Karriereseite

www.hoerbiger.com

### Standort(e) (Inland / Ausland)

Schongau, Altenstadt, Barbing, Oberstenfeld, Filderstadt, Ammerbuch, Penzberg, Walsrode, Maxdorf  
USA, China, Indien, Österreich, Schweiz

### Mitarbeiterzahl (Inland / Ausland)

2500 Deutschland / 2800 Ausland

### Gesuchte Studienrichtung

Wirtschaftsingenieurwesen, Maschinenbau, Fahrzeugtechnik, Elektrotechnik, Verfahrenstechnik, Feinwerktechnik

Wir suchen	Inland	Ausland
Praktika	X	
Werkstudenten	X	
Studien-/ Abschlussarbeiten	X	
Berufseinstieg	X	



## Die Menschen bei HOERBIGER arbeiten an Lösungen. Nicht an Problemen.

Über 5.300 Mitarbeiterinnen und Mitarbeiter des internationalen HOERBIGER Konzerns haben sich dem Ziel verschrieben, mit führenden Technologien und Dienstleistungen Spitzenstellungen in den weltweiten Märkten der Prozesstechnik, des Maschinenbaus und der Fahrzeugtechnik zu besetzen.

**Steigen Sie ein in die HOERBIGER Unternehmensbereiche der Kompressortechnik - Automatisierungstechnik - Antriebstechnik.**

Wir bieten laufend Praktika und Diplomarbeiten für angehende Ingenieure der Fachrichtungen:

- Maschinenbau
- Fahrzeugtechnik
- Verfahrenstechnik
- Feinwerktechnik
- Elektrotechnik
- Wirtschaftsingenieurwesen

Lust auf spannende Projekte und eigenverantwortliches Arbeiten? Dann informieren Sie sich auf unserer Website über die aktuellen Angebote oder nehmen Sie Kontakt mit Nicole Pramberger auf, die Ihre Fragen unter Tel. 08861 / 210 3240 gerne beantwortet.

Wir freuen uns auf Ihre Bewerbung per E-mail an: [bewerbung@hoerbiger.com](mailto:bewerbung@hoerbiger.com)

[www.hoerbiger.com](http://www.hoerbiger.com)





## I-D Media AG

Multimedia und Kommunikation

I-D Media gehört zu den größten und kreativsten Multimedia-Dienstleistern in Deutschland. Seit der Gründung im Jahr 1988 hat sich das Unternehmen zu einem Anbieter für innovative Marketing- und Technologielösungen entwickelt. Das Leistungsangebot umfasst die strategische Marketingberatung, die kreative Konzeption und Gestaltung sowie die Produktion von integrierten Kommunikationslösungen und deren Einbindung in bestehende Systemlandschaften. Dabei verbindet das Unternehmen stets kreative Ideen mit dem effizienten Einsatz aller Kommunikationsmittel. I-D Media unterhält neben der Zentrale in Berlin, Standorte in Köln, München und London und ist für internationale Kunden wie BMW, CMA, Deutsche Telekom, eBay, JT International, Ligne Roset, Nintendo, Premiere, Plus, RTL interactive, Toshiba, wallpaper und Warsteiner tätig.

### Produkte / Dienstleistungen

Multimedia

### Internetpräsenz / Karriereseite

www.idmedia.com

### Standort(e) (Inland / Ausland)

Berlin (Hauptsitz), Köln, München / London

### Mitarbeiterzahl (Inland / Ausland)

175 / 19

### Gesuchte Studienrichtung

Marketing, Kommunikation, Design, Informatik u. Ä.



Wir suchen	Inland	Ausland
Praktika	X	
Werkstudenten	X	
Studien-/ Abschlussarbeiten	X	
Berufseinstieg	X	X

# Wir suchen kreative Köpfe



**/Du willst Kommunikation erlebbar machen, Deine Kreativität ausleben und Technologien beleben?**

**/Du liebst Herausforderungen und scheinbar Unlösbares?**

**/Dann bist Du genau richtig bei uns!**

**/I-D Media gehört zu den größten und kreativsten Multimedia - Dienstleistern in Deutschland.**

**/Worauf wartest Du noch?**

**/Ob Praktikum, Werkstudententätigkeit, Trainee oder Direkteinstieg, wir freuen uns auf Deine Unterlagen!**

[www.idmedia.com](http://www.idmedia.com)





## Jungheinrich AG

Maschinen- und Anlagenbau, Elektrotechnik, Fahrzeugbau, Finanzdienstleistungen

Jungheinrich hat sich vom Flurförderzeughersteller zum produzierenden Logistikdienstleister gewandelt. Mit über 10.000 Mitarbeitern in 31 Ländern gehören wir zur Weltspitze wenn es um Gabelstapler, Flurförderzeuge und Lösungen für komplexe Logistikdienstleistungen geht.

Basis des Unternehmenserfolgs sind einerseits das vollständige Produktprogramm, ein starker Direktvertrieb sowie das ausgefeilte Service- und Dienstleistungsangebot, andererseits das Verantwortungsbewusstsein unserer Mitarbeiter, ihre Leistungen, Ideen und Kreativität. In diesem Sinne kommt nicht nur der qualifizierten Berufsausbildung konzernweit eine große Bedeutung zu - wir legen auch besonderen Wert auf die Möglichkeiten, die wir Studenten und Hochschulabsolventen in unserem Unternehmen eröffnen.

Und so gilt in jeder Hinsicht: Jungheinrich – Das lohnt sich!

### Produkte / Dienstleistungen

Entwicklung, Produktion, Vertrieb und Kundendienst von Flurförderzeugen und logistischen Systemen sowie Finanzdienstleistungen rund um den Gabelstapler [www.jungheinrich.de](http://www.jungheinrich.de)

### Internetpräsenz / Karriereseite

#### Standort(e) (Inland / Ausland)

17 Vertriebsniederlassungen und 3 Produktionswerke in Deutschland / 30 Niederlassungen in europäischen und außereuropäischen Ländern

#### Mitarbeiterzahl (Inland / Ausland)

Circa 10.200 Mitarbeiter weltweit (Stand Juli 2007), davon 4568 in Deutschland

### Gesuchte Studienrichtung

Elektrotechnik, Fahrzeugtechnik, Maschinenbau, Wirtschaftsingenieurwesen, Logistik, Mechatronik, Verfahrenstechnik, Wirtschaftswissenschaften

Wir suchen	Inland	Ausland
Praktika	X	X
Werkstudenten		
Studien-/ Abschlussarbeiten	X	
Berufseinstieg	X*	X*

\* Der Berufseinstieg ist sowohl als Direkteinstieg als auch über ein Traineeprogramm in den Bereichen Einkauf, Personal, Vertrieb, Finanzen und Technik möglich

**Ansprechpartner für Bewerbungen**  
**Jungheinrich AG**  
 Am Stadtrand 35, 22047 Hamburg

**Hochschulabsolventen:**  
 Anne-Kristin Knufinke  
 Tel.: +49 (0) 40 / 6948 1838  
[anne-kristin.knufinke@jungheinrich.de](mailto:anne-kristin.knufinke@jungheinrich.de)

**Praktikanten und Diplomanden:**  
 Britta Lochinger  
 Tel.: +49 (0) 40 / 6948 1658  
[britta.lochinger@jungheinrich.de](mailto:britta.lochinger@jungheinrich.de)



## Geben Sie Ihrer Karriere *Auftrieb.*

*Jungheinrich gehört zur Weltspitze, wenn es um Gabelstapler, Flurförderzeuge und um Lösungen für komplexe Logistikleistungen geht. Mit rund 9.300 Mitarbeitern in 31 Ländern entwickeln, fertigen und vertreiben wir ein breites Spektrum an Produkten und Dienstleistungen und erwirtschaften dabei einen Umsatz von über 1,7 Mrd. Euro. Unsere weltweite Präsenz eröffnet Ihnen internationale Karrierechancen.*

## Praktikumsplätze

Elektrotechnik, Maschinenbau (Konstruktion, Entwicklung), Fahrzeugbau, Produktionstechnik, Wirtschaftsingenieurwesen, Betriebswirtschaftslehre

## Abschlussarbeiten

in nahezu allen Fachbereichen

## Traineeprogramme

Vertrieb, Technik, Finanzen, Einkauf, Personal

**Jungheinrich Aktiengesellschaft**

Am Stadtrand 35 • 22047 Hamburg

[www.jungheinrich.de](http://www.jungheinrich.de)





**KPMG Deutsche Treuhand-Gesellschaft  
Aktiengesellschaft  
Wirtschaftsprüfungsgesellschaft**



Wirtschaftsprüfung, Steuerberatung, Betriebswirtschaftliche Beratung

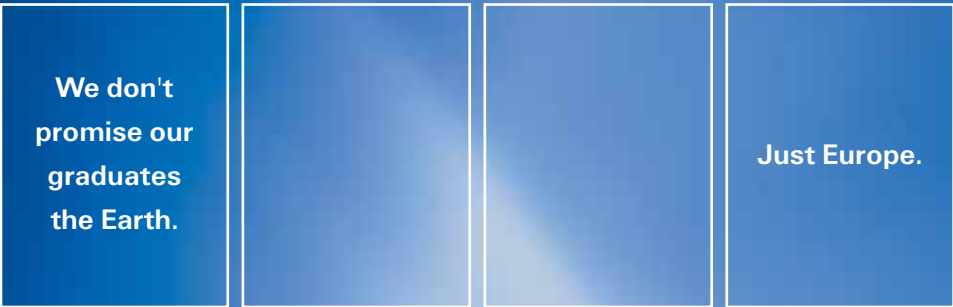
KPMG International ist als Verbund rechtlich selbstständiger, nationaler Mitgliedsfirmen mit über 113.000 Mitarbeitern in 148 Ländern eines der größten Wirtschaftsprüfungs- und Beratungsunternehmen weltweit. Auch in Deutschland gehört KPMG zu den führenden Unternehmen in diesem Geschäftsfeld und ist mit ca. 7.700 Mitarbeitern an über 20 Standorten präsent. Unsere Leistungen sind in die Geschäftsbereiche Audit, Tax und Advisory gegliedert. Im Mittelpunkt von Audit steht die Prüfung von Konzern- und Jahresabschlüssen. Tax steht für die steuerberatende Tätigkeit von KPMG. Der Bereich Advisory bündelt unser fachlich hohes Know-how zu betriebswirtschaftlichen, regulatorischen und transaktionsorientierten Themen. Für wesentliche Faktoren unserer Wirtschaft haben wir eine geschäftsübergreifende Branchenspezialisierung vorgenommen. Hier laufen die Erfahrungen unserer Spezialisten weltweit zusammen und tragen zusätzlich zur Beratungsqualität bei.

- Produkte / Dienstleistungen**      Audit, Tax, Advisory
- Internetpräsenz / Karriereseite**      www.kpmg.de/careers
- Standort(e) (Inland / Ausland)**      mehr als 20 Standorte in Deutschland,  
KPMG International ist in 148 Ländern vertreten
- Mitarbeiterzahl (Inland / Ausland)**      ca. 7.700 / ca. 113.000

**Gesuchte Fachbereiche**

Wirtschaftswissenschaften, Jura, Wirtschaftsingenieurwesen, (Wirtschafts-) Mathematik, (Wirtschafts-) Informatik mit den für das Beratungsumfeld relevanten Studienschwerpunkten

Wir suchen	Inland	Ausland
Praktika	X	
Werkstudenten	X	
Studien-/ Abschlussarbeiten	X	
Berufseinstieg	X	



**Graduate careers**

We're not the sort of employer to make wild claims, but we have to admit to being genuinely excited about recent developments in our business – and what they could mean for you. The merger of our German firm with other KPMG European practices to create KPMG Europe will make us the largest accountancy firm in Europe. For clients, it will mean enhanced capabilities across our audit, tax and advisory areas. And for the most ambitious and talented graduates, it will make us uniquely positioned among our competitors to offer exciting careers on the international stage.

Want to be a part of it?  
Visit [www.kpmg.de/careers](http://www.kpmg.de/careers)  
to find out how.

AUDIT ■ TAX ■ ADVISORY





## KSB Aktiengesellschaft

Maschinen- und Anlagenbau

Als ein weltweit führender Hersteller von Pumpen, Armaturen und Systemen transportieren wir nahezu alle Arten von Flüssigkeiten – vom klaren Wasser über feststoffbeladene und viskose Flüssigkeiten bis hin zum explosiven Flüssiggas. In der Energiebranche, der Industrie-, Wasser- und Abwassertechnik, in Gebäuden oder im Bergbau sorgen wir für den nötigen „Druck“ und tragen dazu bei, die Anlagen und Anwendungen unserer Kunden ein Stück sicherer und wirtschaftlicher zu machen.

**Produkte / Dienstleistungen**

Pumpen, Armaturen, Systeme

**Internetpräsenz / Karriereseite**

www.ksb.com

**Standort(e) (Inland / Ausland)**

Der KSB Konzern produziert an mehr als 30 Standorten und ist in rund 100 Ländern mit Gesellschaften und Vertretungen präsent.

**Mitarbeiterzahl (Inland / Ausland)**

4400 im Inland, 13.000 weltweit

**Gesuchte Studienrichtung**

Maschinenbau, Wirtschaftsingenieurwesen, Wirtschaftswissenschaften, Energietechnik, Elektrotechnik, Verfahrenstechnik oder Versorgungstechnik



Wir suchen	Inland	Ausland
Praktika	X	X
Werkstudenten		
Studien-/ Abschlussarbeiten	X	X
Berufseinstieg	X	X

Mehrfach ausgezeichnete Personalarbeit  
 2003: 3. Rang beim „Deutschen Personalwirtschaftspreis“  
 2004: Preisträger „Beschäftigung gestalten“ des Bundeswirtschaftsministeriums  
 2005: Verleihung des Grundzertifikats berufundfamilie der Gemeinnützigen Hertie-Stiftung

Wir bringen Ihre Welt in Fluss



**KSB ist überall\***  
 Begleiten Sie uns zum Beispiel nach Abu Dhabi!

\*Die gigantische Entsalzungsanlage Al Taweelah B liegt am Persischen Golf. Als alleiniger Pumpenlieferant hat KSB wesentlich an der Fertigstellung der Entsalzungsanlage und des angeschlossenen Kraftwerks mitgewirkt. Die Anlage am Persischen Golf kann täglich bis zu 346 Mio. Liter Meerwasser in Trinkwasser umwandeln. Das ist Weltrekord.

KSB gehört zur Weltspitze, wenn es um Pumpen, Armaturen und zugehörige Systeme geht, und erwirtschaftet rund 1,5 Mrd. Euro Umsatz. Unser wichtigstes Kapital sind die Mitarbeiter; rund 13.000 Menschen engagieren sich in über 50 Ländern für unsere Kunden. Die weltweite Präsenz eröffnet Ihnen internationale Karrierechancen.

**Einsteigen und aufsteigen können Sie bei uns überall.** Starten Sie deshalb Ihre berufliche Zukunft in einem außergewöhnlichen Unternehmen. Einem dynamischen Global Player, der in seiner Unternehmenskultur die Tradition von 135 Jahren Firmengeschichte im besten Sinne weiterleben lässt. KSB bietet Absolventen mit einem technischen oder wirtschaftswissenschaftlichen Studium wie auch Quereinsteigern ein Arbeitsumfeld, das Übersichtlichkeit und kurze Entscheidungswege mit allen interessanten Möglichkeiten eines internationalen Konzerns vereint.

**Können, Power, soziale Kompetenz, das bringt Ihre Karriere in Fluss.** Erstklassige Mitarbeiter sind unverzichtbar, um unsere Stellung als Technologieführer im Markt zu sichern und auszubauen. Bereits als Einsteiger hinterfragen Sie die Dinge, setzen sich Ziele und sehen Teamgeist als selbstverständlich an. Dafür bieten wir Ihnen einiges. Ein vom Start weg attraktives Einkommen, internationale Karrierechancen und eine individuell abgestimmte persönliche und berufliche Förderung in einer teamorientierten und offenen Atmosphäre.

KSB Aktiengesellschaft  
 Bewerbermanagement V14  
 Johann-Klein-Str. 9  
 67227 Frankenthal

**Initiative mit Perspektive.** Möchten Sie mehr über KSB wissen? Dann besuchen Sie uns im Internet unter [www.ksb.com](http://www.ksb.com). Dort finden sich auch alle derzeit offenen Stellen. Bewerben Sie sich bitte unter Angabe der Kennziffer CT-0707. Wir freuen uns auf Sie.



## Leasotec GmbH

Technische Dienstleistung

Die Leasotec GmbH wurde 1995 gegründet und hat sich bei den Partnern in der Industrie einen sehr guten Namen gemacht. Wir arbeiten in der Konstruktion, Planung und Projektierung und unterstützen viele namhafte Firmen bundesweit. Die vorrangigen Geschäftsfelder, die von unseren Mitarbeitern bei unseren Kunden abgedeckt werden, sind im wesentlichen allgemeiner Maschinenbau, Anlagenbau, Elektrotechnik und Elektronik.

### Produkte / Dienstleistungen

Fachpersonal-Leasing und Konstruktion

### Internetpräsenz / Karriereseite

www.leasotec.de

### Standort(e) (Inland / Ausland)

Darmstadt, Neunkirchen, Würzburg, Mannheim, Wiesbaden, Ulm, München

### Mitarbeiterzahl (Inland / Ausland)

200

### Gesuchte Studienrichtung

Alle Bereiche der Technik; wie auszugsweise:  
 Maschinenbau, Anlagenbau, Elektrotechnik,  
 Elektronik, Automation, Mechatronik,  
 Fahrzeugtechnik, Verfahrenstechnik,  
 Informatik, Haustechnik, etc.



Wir suchen	Inland	Ausland
Praktika	X	
Werkstudenten	X	
Studien-/ Abschlussarbeiten		
Berufseinstieg	X	



# Ihre berufliche Zukunft

LEASOTEC ist ein Unternehmen der Bereiche Fachpersonal-Leasing und Konstruktion – und dies ausschließlich in der Technik.

Wir arbeiten in der Entwicklung, Konstruktion, Planung und Projektierung in den verschiedensten Branchen und unterstützen viele namhafte Firmen bundesweit mit unserem technischen Personal.

Dadurch haben Sie als Berufseinsteiger/in die optimale Möglichkeit, in den von Art und Größe unterschiedlichsten Betrieben „Know how“ zu sammeln, Ihre CAD-Kenntnisse zu vertiefen oder zu erweitern und sich fachlich zu entwickeln, ohne den Arbeitgeber wechseln zu müssen.

Da sich LEASOTEC in einer zukunftsweisenden Wachstumsbranche befindet, haben Sie außerdem bei entsprechender Qualifikation und Eignung auch interessante, interne Aufstiegsmöglichkeiten bis hin zur eigenverantwortlichen Leitung eines „Profit-Centers“!

### Wir suchen

## Dipl. Ingenieure (m/w)

Vereinbaren Sie einen Termin mit uns; wir sind bestimmt auch in Ihrer Nähe – oder besuchen Sie uns im Internet; vielleicht finden Sie in unserer Jobbörse Ihren idealen Berufseinstieg!

#### Hauptsitz:

LEASOTEC GmbH  
 Eulerweg 11  
 64291 Darmstadt  
 Telefon: 06151/9351-0  
 Telefax: 06151/9351-30  
 E-Mail: darmstadt@leasotec.de

#### Niederlassungen:

Mannheim 0621/33074-0  
 München 089/8105946-0  
 Neunkirchen 02735/7734-0  
 Ulm 0731/14023-0  
 Wiesbaden 06122/53593-0  
 Würzburg 0931/27003-3

www.leasotec.de



# LIDL



## LIDL

Einzelhandel

Unsere starke Expansion hat einen hohen Bedarf an Absolventen (BA, FH, Uni) zur Folge, die uns als Verkaufsleiter/-innen engagiert unterstützen. Bei Lidl erwartet Sie als Einsteiger ein dynamisches Arbeitsumfeld mit einer abwechslungsreichen Aufgabenstellung und dem Freiraum zur persönlichen Weiterentwicklung. Festgefahrene Strukturen kennen wir nicht. Grundvoraussetzung für die Tätigkeit als Verkaufsleiter/-in ist die Fähigkeit, eigenverantwortlich zu arbeiten. Zusätzlich werden sicheres Auftreten, Durchsetzungsvermögen, soziale Kompetenz sowie ausgeprägte analytische und kommunikative Fähigkeiten erwartet. Sie zeichnen sich durch eine hohe Einsatzbereitschaft aus, sind begeisterungsfähig und bereit, Führungsverantwortung zu übernehmen.

**Produkte / Dienstleistungen**

Einzelhandel

**Internetpräsenz / Karriereseite**

www.lidl.de

**Standort(e) (Inland / Ausland)**

über 2.700 Filialen deutschlandweit

**Mitarbeiterzahl (Inland / Ausland)**

über 45.000 deutschlandweit

**Gesuchte Studienrichtung**

Wirtschaftswissenschaften



Wir suchen	Inland	Ausland
Praktika		
Werkstudenten		
Studien-/ Abschlussarbeiten		
Berufseinstieg	X	

**Das Unternehmen Lidl – eine innovative international operierende Unternehmensgruppe**

Das Handelsunternehmen Lidl gehört – als Teil der Schwarz-Unternehmensgruppe mit Sitz in Neckarsulm – zu den führenden Unternehmen im deutschen Lebensmittel-einzelhandel. Nach der Eröffnung der ersten Lidl-Filialen rund um Ludwigshafen in den 70er Jahren, der Expansion innerhalb Deutschlands bis in die späten 80er Jahre und dem internationalen Engagement seit Beginn der 90er Jahre sorgen heute 7500 Filialen in mehr als 22 Landesgesellschaften für die Zufriedenheit der Kunden.

Das Erfolgsrezept von Lidl ist einfach: die konsequent durchgeführte Unternehmensstrategie, den Kunden stets gute Qualität zum günstigsten Preis zu bieten. Kundenorientierung und –zufriedenheit stehen für Lidl an oberster Stelle. In den Lidl- Filialen wird ein reichhaltiges Sortiment mit über 1.500 verschiedenen Artikeln des täglichen Bedarfs angeboten – neben Qualitätseigenmarken auch Markenartikel.

Lidl erweitert und verbessert stetig seine Produktpalette für die Kunden und steht nicht zuletzt auch für Innovation. So war Lidl beispielsweise der erste Discounter, der seinen Kunden Frischfleisch und- geflügel angeboten hat und EC-Zahlungen ermöglichte. Zuletzt nahm Lidl mit seinen Produktlinien Linessa, Piratinos und Bioness fettarme, kindergerechte Produkte ins Sortiment auf. Außerdem bietet Lidl seit Juni 2006 als erster Discounter fair gehandelte Produkte unter dem Namen Fairglobe an, die mit dem renommierten Trans-Fair-Siegel gekennzeichnet sind.



**Arbeiten als Junior-Projektleiterin**

Name: Stefanie Jetter, Alter: 26 Jahre, Position: Junior-Projektleiterin, Bereich IT-Projektorganisation

**Mein Job:** Ich bin mitverantwortlich für den Einsatz und die Weiterentwicklung des firmeneigenen Warenwirtschaftssystems. Mein Job umfasst Projektarbeit an Schnittstellenaufgaben mit IT und Fachabteilungen, die Erarbeitung von Lösungen für neue Geschäftsprozesse und die Optimierung bestehender Abläufe sowie Präsentation, Schulung und Dokumentation neuer Funktionalitäten und Systeme. Hinzu kommt die Koordination, Beratung und Unterstützung der Fachabteilungen bei der Einführung neuer Anwendungen.

**Meine Lieblingsaufgabe:** Zusammenarbeit sowohl mit IT-Spezialisten als auch der Fachabteilung, die sich nahe am Kerngeschäft des Unternehmens bewegt. Außerdem ergeben sich immer wieder spannende Projekte für die möglichst kurzfristig, tragbare Lösungen entwickelt werden müssen.

**Mein Werdegang:** Studium der Informationswirtschaft an der Hochschule der Medien in Stuttgart, Praktika in den Bereichen Arbeitswirtschaft/Organisation und Informationsmanagement.

Meine Zukunft: Weitere Erfahrungen und Wissen sammeln, um mich in meinem jetzigen Aufgabenfeld entwickeln zu können. Das Unternehmen bietet dazu erfahrungsgemäß vielfältige Chancen, die ich nutzen möchte, um zukünftig auch Führungsverantwortung zu übernehmen.

**Mein Tipp für den Berufseinstieg:** Auch den Zugang zu Branchen suchen, die nicht unbedingt idealtypisch für den eigenen Studienabschluss sind. Immer aktiv nachfragen und Informationen einholen.



**Lufthansa Technik AG**

MRO (Maintenance, Repair and Overhaul)

Die Lufthansa Technik Gruppe ist der führende Anbieter Luftfahrttechnischer Dienstleistungen. Über 25.000 Mitarbeiter/innen stehen weltweit für Qualität und Zuverlässigkeit, für maßgeschneiderten Kundendienst und technische Kompetenz. Mehr als 500 Airlines und Aircraft Operators nutzen unsere Services. Unser Angebot umfasst neben der kompletten Wartung und Überholung der Triebwerke, Geräte und Flugzeuge auch deren Lackierung sowie Um- und Ausrüstung.

**Produkte / Dienstleistungen**

Luftfahrttechnische Dienstleistung

**Internetpräsenz / Karriereseite**

www.be-lufthansa.com

**Standort(e) (Inland / Ausland)**

Hamburg, Frankfurt

**Mitarbeiterzahl (Inland / Ausland)**

10.000 / 25.000



**Gesuchte Studienrichtung**

Maschinenbau, Luft- und Raumfahrttechnik, Elektrotechnik, Wirtschaftsingenieurwesen, BWL, Wirtschaftsinformatik

Wir suchen	Inland	Ausland
Praktika	X	X*
Werkstudenten		
Studien-/ Abschlussarbeiten	X	
Berufseinstieg	X	

\*nach absolviertem Inlandspraktikum bei der Lufthansa Technik



# Can you solve the biggest headache in engine design?

A career at Lufthansa Technik offers some unusual challenges. Like trying to find a way to avoid birds being caught in turbine engines (one of the main causes of grounding aircraft).

As well as being the world's leading aircraft maintenance and repair company Lufthansa Technik work at the cutting-edge of the aviation industry. Many of our innovations have become standard world-wide. If you have a diploma in industrial engineering, aerospace engineering, electrical engineering or aircraft construction why not join us?

Whatever your interest you'll find plenty of scope for your talents. We'll give you a flexible work schedule, the benefits of a global company, a great working atmosphere and all the responsibility you can handle.

Be who you want to be  
Be-Lufthansa.com



## M Plan GmbH

Engineering-Unternehmen (Entwicklung)

Gegründet wurde M Plan im Oktober 1994 mit Stammsitz in Köln. Wir sind in Deutschland an 5 Standorten, im Ausland in Polen vertreten. Der Schwerpunkt des Unternehmens liegt in der Zielsetzung komplette Entwicklungsprojekte für unsere Kunden zu realisieren. Unser Know-how gründet auf der Basis der langjährigen Erfahrung unserer Mitarbeiter.

### Produkte / Dienstleistungen

Entwicklung, Konstruktion, Projekt-/ Lieferantenmanagement, Berechnung/Simulation, Versuch/Erprobung.

Der Focus richtet sich auf folgende Geschäftsfelder:

Anlagen- und Verfahrenstechnik: Chemie, Pharma, Kraftwerkstechnik, Raffinerie, Petrochemie.

Automotive: Aggregate, Powertrain, Interior, Exterior, Werkzeugtechnik, Anlagenkonstruktion.

### Internetpräsenz / Karriereseite

www.m-plan.de / www.m-plan.de/htm/stellen.htm

### Standort(e) (Inland / Ausland)

Köln / Wolfsburg / Osnabrück / Rüsselsheim / Sindelfingen / Polen

### Mitarbeiterzahl (Inland / Ausland)

ca. 300

### Gesuchte Studienrichtung

Anlagen- und Verfahrenstechnik: Chemie, Pharmatechnik, Verfahrenstechnik, Maschinenbau, Energietechnik, Biotechnologie

Automotive: Fahrzeugtechnik, Maschinenbau, Konstruktionstechnik, Motorentechnik,

Produktentwicklung, Strömungstechnik, Thermodynamik

**Ansprechpartner für Bewerbungen**

**M Plan GmbH**

Kateryna Hübner  
Personalentwicklung  
kateryna.huebner@m-plan.de  
Tel.: +49 (0) 221-3 37 34 103  
Fax: +49 (0) 221-3 37 34 191  
Oskar-Schindler-Str. 3  
D-50769 Köln

Wir suchen	Inland	Ausland
Praktika	X	
Werkstudenten	X	
Studien-/ Abschlussarbeiten	X	
Berufseinstieg	X	X



Engineering vom Spezialisten  
– Spezialisten realisieren Projekte –



## Engineering hat Zukunft – Wir planen die Zukunft mit Ihnen

M Plan GmbH  
Firmensitz Köln  
Oskar-Schindler-Str. 3  
50769 Köln  
Tel. +49 (0)221 33734-0  
Fax +49 (0)221 33734-190  
koeln@m-plan.de

M Plan GmbH  
Niederlassung Osnabrück  
Gewerbepark 18  
49143 Bissendorf  
Tel. +49 (0)5402 70-1300  
Fax +49 (0)5402 70-1329  
osnabrueck@m-plan.de

M Plan GmbH  
Niederlassung Wolfsburg  
Brandgehaege 24  
38444 Wolfsburg  
Tel. +49 (0)5308 5219-0  
Fax +49 (0)5308 5219-15  
wolfsburg@m-plan.de

M Plan GmbH  
Niederlassung Rüsselsheim  
Weiherfeld 5  
65462 Ginsheim-Gustavsburg  
Tel. +49 (0)6134 586-367  
Fax +49 (0)6134 586-113  
ruesselsheim@m-plan.de

M Plan GmbH  
Niederlassung Sindelfingen  
Tilsiter Str. 6  
71065 Sindelfingen  
Tel. +49 (0)7031 70889-0  
Fax +49 (0)7031 70889-15  
sindelfingen@m-plan.de



Engineering vom Spezialisten  
– Spezialisten realisieren Projekte –





## Metso Lindemann GmbH

Recycling

Die Metso Lindemann GmbH ist einer der führenden Hersteller von Maschinen und Anlagen für das Recycling von Metallschrott und Reststoffen. Unsere Maschinen arbeiten weltweit in über 150 Ländern auf Schrottplätzen, in der Industrie und in Müllverbrennungsanlagen. Durch die Einbindung in die finnische Metso Corporation genießen wir alle Vorteile eines Großkonzerns.

### Produkte / Dienstleistungen

Entwicklung, Konstruktion und Bau von Maschinen für das Recycling von Metallschrott und Reststoffen im Werk Düsseldorf.

### Internetpräsenz / Karriereseite

[www.metsominerals.com/lindemann](http://www.metsominerals.com/lindemann)

### Standort(e) (Inland / Ausland)

Düsseldorf, weltweite Niederlassungen

### Mitarbeiterzahl (Inland / Ausland)

rund 500 in Düsseldorf

### Gesuchte Studienrichtung

Maschinenbau, Elektrotechnik



Wir suchen	Inland	Ausland
Praktikanten	X	
Werkstudenten	X	
Studien-/ Abschlussarbeiten	X	
Berufseinsteiger	X	

## Schon als Kleine/r gern zerkleinert?

Die Metso Lindemann GmbH ist auf moderne Aufbereitungsanlagen für Schrott und Reststoffe spezialisiert. Unsere Produkte werden weltweit in Metallrecyclingbetrieben, Automobilwerken sowie thermischen und mechanisch-biologischen Abfallaufbereitungsanlagen eingesetzt. Metso Minerals, unsere finnische Muttergesellschaft, ist ein Unternehmen der an den Börsen in Helsinki und New York notierten Metso Corporation mit weltweit rd. 22.000 Mitarbeiter/innen und einem Umsatz von 4,2 Milliarden €.

Ihre Bewerbung richten Sie bitte an:

Metso Lindemann GmbH  
Personalabteilung  
z. H. Frau Hebel  
Erkrather Straße 401  
40231 Düsseldorf

oder [bewerbung.lindemann@metso.com](mailto:bewerbung.lindemann@metso.com)







## onmotive GmbH & Co. KG

Engineering Dienstleistungen

4 Jahre jung, 4 Niederlassungen groß – das sind wir: onmotive, der Spezialist im Automotive- und Rail-Engineering. Lust auf Engineering-Aufgaben in einem jungen dynamischen Unternehmen? Wir wachsen weiter! Für unsere Niederlassungen Düsseldorf, Stuttgart, München und Frankfurt suchen wir leidenschaftliche Ingenieure mit Gespür für Kundenbedürfnisse.

- Produkte / Dienstleistungen**      Engineering Dienstleistungen in der Automobil- und Schienenfahrzeugindustrie
- Internetpräsenz / Karriereseite**      www.onmotive.de
- Standort(e) (Inland / Ausland)**      Düsseldorf, Stuttgart, München, Frankfurt
- Mitarbeiterzahl (Inland / Ausland)**      > 120

### Gesuchte Studienrichtung

Fahrzeugtechnik/-bau, Elektrotechnik/ Elektronik, Maschinenbau, Mechatronik, Informatik



Wir suchen	Inland	Ausland
Praktika	X	
Werkstudenten	X	
Studien-/ Abschlussarbeiten		
Berufseinstieg / young Prof.	X	



## Starten Sie mit uns durch!

Als Engineering-Spezialist für sämtliche Aufgaben im Motive-Bereich unterstützen wir unsere Kunden bei der Realisierung ihrer Visionen von Mobilität. In unseren onsite-locations und Technischen Büros nehmen wir Herausforderungen nicht nur an, wir suchen sie regelrecht. Tag für Tag, mit hohem Engagement.

Für unsere Niederlassungen Düsseldorf, Stuttgart, München und Frankfurt suchen wir

### Absolventen und Young Professionals (m/w)

der Studienrichtungen Fahrzeugtechnik, Mechatronik, Elektrotechnik und Maschinenbau

Ihre Leidenschaft und Begeisterung sind Autos und Züge – Sie möchten etwas bewegen! Mit offenen Sinnen begegnen Sie gern neuen Herausforderungen und bringen sich flexibel in ein Team ein. Dabei überzeugen Sie neben Ihren fachlichen Qualifikationen mit sprachlicher Gewandtheit und der Übernahme von Verantwortung – zum Beispiel in den Bereichen Entwicklung, Konstruktion, Programmierung, Test und Versuch, Projektmanagement, Qualitätssicherung und Vertrieb.

Freie Fahrt für Ihre Zukunft. Bei onmotive arbeiten Sie immer auf dem neuesten Stand der Technik. Sie werden sorgfältig eingearbeitet und regelmäßig geschult, vom CAD-Seminar bis zum virtuellen Projektmanagement. Wir bieten Ihnen kreative Freiräume, die Sie fordern und fördern. Wir geben Gas für Ihr Weiterkommen - gute Aufstiegschancen inklusive.

Neugierig? Wir freuen uns auf Ihre Bewerbungsunterlagen unter der Kennziffer CT7-003-4010.

Engineering that moves



#### onmotive GmbH & Co. KG

- |  |   |  |  |
|--|---|--|--|
| <i>Niederlassung Düsseldorf</i><br>Holzstraße 2<br>40221 Düsseldorf<br>duesseldorf@onmotive.de | <i>Niederlassung München</i><br>An der Steinernen Brücke 1<br>85757 Karlsfeld<br>muenchen@onmotive.de | <i>Niederlassung Stuttgart</i><br>Heilbronner Straße 362<br>70469 Stuttgart-Feuerbach<br>stuttgart@onmotive.de | <i>Niederlassung Frankfurt</i><br>Hanauer Landstraße 291<br>60314 Frankfurt<br>frankfurt@onmotive.de |
|--|---|--|--|

www.onmotive.de





## PricewaterhouseCoopers

Wirtschaftsprüfung und Beratung

PricewaterhouseCoopers AG WPG ist in Deutschland mit rund 8.100 Mitarbeitern und einem Umsatzvolumen von 1,35 Mrd. € eine der führenden Wirtschaftsprüfungs- und Beratungsgesellschaften. An 28 Standorten arbeiten Experten für nationale und internationale Mandanten jeder Größe. Eine hohe Qualitätsorientierung sowie vorausschauendes Denken und Handeln kennzeichnen die Aktivitäten des Unternehmens.

### Produkte / Dienstleistungen

Assurance (Wirtschaftsprüfung und prüfungsnaher Dienstleistungen), Tax (Steuerberatung), Advisory (Transaktions-, Prozess- und Krisenberatung)

### Internetpräsenz / Karriereseite

www.pwc-career.de

### Standort(e) (Inland / Ausland)

28 / 771

### Mitarbeiterzahl (Inland / Ausland)

weltweit 142.000



### Gesuchte Studienrichtung

Wirtschaftswissenschaftler, Juristen, (Wi-)Ingenieure, (Wi-)Informatiker, (Wi-)Mathematiker

Wir suchen	Inland	Ausland
Praktika	X	X
Werkstudenten	X	X
Studien-/ Abschlussarbeiten	X	X
Berufseinstieg	X	X



Ramona Schmitt

# Wir sorgen für verdienten Ausgleich, wenn Sie bei uns unterschreiben.\*

Sie zeigen hohen Einsatz und stellen sich immer wieder neuen Herausforderungen. Vor Ort beim Mandanten und auf wechselnden Projekten. Wir wissen, wer viel leistet, braucht Zeit, neue Kraft zu tanken. Bei uns bekommen Sie die Überstunden, die Sie während besonders arbeitsintensiver Phasen geleistet haben, als freie Zeit zurück. Zusätzlich zu Ihrem regulären Urlaub. Willkommen bei PricewaterhouseCoopers, einer der führenden Prüfungs- und Beratungsgesellschaften mit 8.100 Mitarbeitern deutschlandweit und mit dem größten globalen Netzwerk für die Bereiche Assurance, Tax, Advisory.

Nutzen Sie die glänzenden Zukunftsperspektiven. Weitere Informationen unter Tel.: 069 9585-5226 oder [www.pwc-career.de](http://www.pwc-career.de)

**PricewaterhouseCoopers. Die Vorausdenker.**

\*connectedthinking





## Ricardo Deutschland GmbH

Automotive Industry

Ricardo ist ein global agierender kompetenter Dienstleistungspartner rund um die Motor-, Getriebe-, Systemintegration- und Fahrzeugentwicklung, als Interface zwischen OEMs und Systemlieferanten. Von den modernen Entwicklungszentren in Großbritannien, Nordamerika, Deutschland und Asien aus bieten wir mit unseren über 1800 Mitarbeitern weltweit hochwertige Dienstleistungen. Angefangen beim Entwurf individueller Bauteile bis zu komplett neuen Motor-, Antriebstrang- und Fahrzeugprogrammen.

### Produkte / Dienstleistungen

Forschungs- und Entwicklungsdienstleistungen, Prototypenbau sowie Fertigung von Kleinserien  
[www.ricardo.com](http://www.ricardo.com) / [www.ricardo.com/careers](http://www.ricardo.com/careers)

### Internetpräsenz / Karriereseite

### Standort(e) (Inland / Ausland)

Schwäbisch Gmünd, Wolfsburg, Aachen (DE) / Shoreham, Cambridge & Leamington (UK), Chicago & Detroit (USA), Prag (CZ), Tokio (JAP), Schanghai (CHINA), Seoul (KOREA), Neu Delhi (INDIEN), Bologna (IT)

### Mitarbeiterzahl (Inland / Ausland)

Ca. 300 / ca. 1800 weltweit

### Gesuchte Studienrichtung

Maschinenbau, Fahrzeugtechnik, Elektrotechnik, Mechatronik und ähnliche Studiengänge



Wir suchen	Inland	Ausland
Praktika	X	X
Werkstudenten	X	X
Studien-/ Abschlussarbeiten	X	X
Berufseinstieg / young Prof.	X	X

## Wir suchen Hochschulabsolventen sowie Praktikanten und Diplomanden für die Bereiche:

- Konstruktion
- Produktentwicklung & Erprobung
- Projektmanagement
- Marketing & Vertrieb



motorrad

automobil

nfz- & großmotoren

Ricardo ist mit mehr als 1800 Mitarbeitern weltweit ein führender F&E Dienstleistungspartner in der Automobilindustrie mit besonderem Fokus auf Motor-, Antrieb- und Gesamtfahrzeugentwicklung. Aus unseren Forschungs- & Entwicklungszentren in Deutschland, Großbritannien, Nordamerika und Asien bieten wir innovative Technologie- und Produktentwicklungen

sowie hochwertige Prototypen bis hin zur Kleinserienfertigung an. Wir beherrschen das Projektmanagement komplexer Fahrzeugprogramme, lösen aber gleichzeitig individuelle Aufgaben höchst flexibel.

Unsere aktuellen Stellenangebote finden Sie unter:

[www.ricardo.com/careers](http://www.ricardo.com/careers)



### Für weitere Details kontaktieren Sie bitte:

Ricardo Deutschland GmbH  
Personalleitung: Herr Gennimakis  
Güglingstraße 66-70  
73529 Schwäbisch Gmünd

Telefon: +49 (0) 7171 98 21-508  
Fax: +49 (0) 7171 98 21-400  
E-mail: [careers@ricardo.com](mailto:careers@ricardo.com)



## RLE INTERNATIONAL Produktentwicklungsgesellschaft mbH

Entwicklungs-Dienstleistungen für die internationale Automobilindustrie

Die RLE INTERNATIONAL Produktentwicklungsgesellschaft mbH gehört zu den weltweit führenden Entwicklungs-Dienstleistern der internationalen Automobilindustrie. Das Kerngeschäft des Unternehmens bilden effektive und technologisch hochwertige Lösungen auf dem Gebiet der Fahrzeug- und Komponentenentwicklung. Projekt- und Qualitätsmanagement für die Automobil- und Zulieferindustrie sichert den Kunden optimierte, effiziente und zeitgerechte Abläufe. Besondere Themenschwerpunkte liegen in den Bereichen Rohbau, Türen / Klappen, Entwicklung von Antriebskonzepten und Elektrik / Elektronik.

### Produkte / Dienstleistungen

Fahrzeugentwicklung: Design, Rohbau, Türen / Klappen / Deckel, Exterieur, Interieur, Fahrwerk, Vehicle Integration, Engineering Services, Technologie & Design  
Powertrain Engineering: Getriebe, Antriebsstrang, Hybridantrieb  
Elektrik / Elektronik: Konzept / Anforderungsanalyse, Simulation, Hard- und Software Entwicklung, Integration, Testing, Produktions- / Serienbetreuung  
Business Services: Datengestützte Prozessoptimierung, Projektmanagement, Qualitätsmanagement  
www.rle.de

### Internetpräsenz / Karriereseite

### Standort(e) (Inland / Ausland)

Deutschland (4), England, Polen, USA, Ungarn, Indien, China

### Mitarbeiterzahl (Inland / Ausland)

Ca. 850

### Gesuchte Studienrichtung

Elektrotechnik, Fahrzeugtechnik, Maschinenbau, Informatik, Wirtschaftswissenschaften

Wir suchen	Inland	Ausland
Praktika	X	
Werkstudenten	X	
Studien-/ Abschlussarbeiten	X	
Berufseinstieg / young Prof.	X	

Ansprechpartner für Bewerbungen

**RLE INTERNATIONAL**  
Produktentwicklungsgesellschaft  
mbH

Frau Dorothee Elberfeld  
Personalreferentin  
Tel.: +49 (0) 22 1 888 65 30  
Bitte bewerben Sie sich über unser  
Karriereportal auf unserer Homepage  
www.rle.de

**Potentiale erkennen.  
Innovation schaffen.**



Die RLE INTERNATIONAL Produktentwicklungsgesellschaft mbH gehört zu den weltweit führenden Entwicklungs-Dienstleistern der internationalen Automobilindustrie. Das Kerngeschäft des Unternehmens bilden effektive und technologisch hochwertige Lösungen auf dem Gebiet der Fahrzeug- und Komponentenentwicklung. Projekt- und Qualitätsmanagement für die Automobil- und Zulieferindustrie sichert den Kunden optimierte, effiziente und zeitgerechte Abläufe. Besondere Themenschwerpunkte liegen in den Bereichen Rohbau, Türen / Klappen, Entwicklung von Antriebskonzepten und Elektrik / Elektronik.

Das Unternehmen ist mit 850 Mitarbeiterinnen und Mitarbeitern an kundennahen Standorten in Deutschland, England, Polen, den USA, Ungarn, Indien und China präsent. Aufgrund des weiteren Ausbaus unserer Standorte freuen wir uns auf kreative Köpfe aus den oben genannten Bereichen.

**Bewerben Sie sich** auf unserem Karriereportal unter [www.rle.de](http://www.rle.de)



**RLE INTERNATIONAL**  
Produktentwicklungsgesellschaft  
Robert-Bosch-Straße 10  
50769 Köln



**WWW.RLE.DE**



## Roche Diagnostics GmbH/ D F.Hoffmann-La Roche AG/ CH

Pharma, Diagnostika, Health Care

Roche mit Hauptsitz in Basel, Schweiz, ist ein global führendes, forschungsorientiertes Unternehmen in den Bereichen Pharma und Diagnostika. Mit innovativen Produkten und Dienstleistungen, die der Früherkennung, Prävention, Diagnose und Behandlung von Krankheiten dienen, trägt das Unternehmen zur Verbesserung der Gesundheit und Lebensqualität von Menschen bei. Roche ist einer der weltweit bedeutendsten Anbieter von Diagnostika, der größte Hersteller von Krebs- und Transplantationsmedikamenten und nimmt in der Virologie eine Spitzenposition ein.

**Produkte / Dienstleistungen**  
**Internetpräsenz / Karriereseite**

Pharma- und Diagnostika-Produkte  
Roche Konzern: <http://careers.roche.com>  
Roche Diagnostics: [www.roche.de/jobs](http://www.roche.de/jobs)

**Standort(e) (Inland / Ausland)**

CH: Basel, Reinach, Rotkreuz, Burgdorf, Schlieren / weltweit in über 150 Ländern vertreten  
D: Mannheim, Penzberg, Grenzach  
D > 10.000, CH ca. 8.000, ca. 75.000

**Mitarbeiterzahl (Inland / Ausland)**

**Gesuchte Studienrichtung**

Biochemie, Chemie, Biologie, Pharmazie, Biotechnologie  
Medizin, Ingenieurwesen: Chemie, Verfahrenstechnik, Elektrotechnik, Informatik  
BWL, VWL, Informatik



Wir suchen	Inland	Ausland
Praktika	X	X
Werkstudenten		
Studien-/ Abschlussarbeiten	X	X
Berufseinstieg	X	X

## Werden Sie Gesundheitspionier

Roche gehört zu den Pionieren unter den Gesundheitsunternehmen. Wir gehen neue Wege, um die Lebensqualität der Menschen zu verbessern und schaffen umfassende Lösungen für die Gesundheit. Heute bestimmen wir als Nummer eins den globalen Diagnostikmarkt. Und auch in der Pharmabranche gehören wir zu den führenden Unternehmen der Welt. Die Grundlage unseres Erfolges: Mitarbeiterinnen und Mitarbeiter, die in allen Bereichen unseres Unternehmens Pionierarbeit leisten.

Haben Sie auch das Zeug zum Pionier? Roche Diagnostics in Mannheim und Penzberg sucht

Bei Roche in Basel erwartet überdurchschnittlich motivierte und engagierte

### Praktikanten (m/w)

mit Talent und Ehrgeiz aus den Fachrichtungen

- Naturwissenschaften (Chemie, Biochemie, Biologie, Biotechnologie)
- Ingenieurwesen (Elektrotechnik, Maschinenbau, Verfahrenstechnik, Chemie, Biotechnologie)
- Wirtschaftswissenschaften
- Informatik

Sie befinden sich noch im Studium – möchten aber Erfahrungen in der Praxis sammeln? Dann machen Sie Ihr Praktikum bei Roche Diagnostics. Bei uns können Sie zeigen, was in Ihnen steckt, bringen eigene Ideen ein und arbeiten in einem kreativen Team mit. Praktikum während der Semesterferien oder mitten im Semester? Bei uns ist zwischen zwei und sechs Monaten alles möglich.

Informieren Sie sich unter [www.roche.de/jobs](http://www.roche.de/jobs) über unsere Praktikangebote und bewerben Sie sich online.

### Hochschulabsolventen (m/w)

die Chance zum **Direkteinstieg** – und damit die Möglichkeit, innerhalb kurzer Zeit interessante Führungsaufgaben zu übernehmen.

Als Absolvent/in mit Berufserfahrungen und Begeisterung für das Pharma Marketing absolvieren Sie unser **Management-Nachwuchsförderprogramm im Marketing**. Sie lernen zunächst die Bedürfnisse unserer Kunden, den Markt sowie unsere Strategien, Therapiekonzepte und Produkte kennen. Durch Ihre erfolgreiche Außendienst- und Projektarbeit qualifizieren Sie sich als Product Manager/in – bis hin zur Übernahme von Führungsverantwortung im globalen strategischen Marketing.

Als Bewerber/in mit pharmazeutischer oder naturwissenschaftlicher Ausbildung (Uni/FH) bieten wir Ihnen ein **Trainee-Programm in der galenischen Produktion**. In einer Ausbildung, die auf Ihre Vorkenntnisse und Interessen abgestimmt ist, bereiten wir Sie fundiert darauf vor, eine verantwortungsvolle Position zum Beispiel als Betriebsleiter/in zu übernehmen.

Bitte informieren und bewerben Sie sich online unter [www.roche.ch](http://www.roche.ch)







## Schaeffler Gruppe (INA, FAG, LuK)

Zulieferer für Automobilindustrie, Maschinenbau, Luft- und Raumfahrttechnik

„Gemeinsam bewegen wir die Welt“ ist das Motto der Schaeffler Gruppe. In engem Dialog mit unseren Kunden aus den Sparten Automotive, Industrie und Aerospace entwickeln und fertigen wir Präzisionsprodukte für alles was sich bewegt. Wir sind einer der größten Wälzlageranbieter und anerkannter Partner aller bedeutenden Automobilhersteller. Unsere Marken INA, FAG und LuK stehen seit Jahrzehnten für Innovationskraft, Qualität und Zuverlässigkeit. Weltweit rund 63 000 Mitarbeiter erwirtschaften an über 180 Standorten einen Jahresumsatz von über 8,3 Milliarden Euro (2006).

### Produkte / Dienstleistungen

Wälz- und Gleitlager, Linearsysteme sowie als Automobilzulieferer Präzisionselemente für Motor, Getriebe und Antriebsstrang

### Internetpräsenz / Karriereseite

www.schaeffler-gruppe.de  
www.ina.de  
www.fag.de  
www.luk.de

### Standort(e) (Inland / Ausland)

180 Standorte weltweit

### Mitarbeiterzahl (Inland / Ausland)

28.200 / rund 63.000

### Gesuchte Studienrichtung

Maschinenbau, Fahrzeugtechnik, Elektrotechnik, Mechatronik, Wirtschaftsingenieurwesen

Wir suchen	Inland	Ausland
Praktika	X	X
Werkstudenten	X	
Studien-/ Abschlussarbeiten	X	
Berufseinstieg	X	



# Fasziniert von allem, was sich bewegt?

Kommen Sie zur Schaeffler Gruppe.



www.schaeffler-gruppe.de

Gemeinsam bewegen wir die Welt



#### Schaeffler KG

Bewerbermanagement (INA)  
Industriestraße 1-3, 91074 Herzogenaurach  
E-Mail: bewerbung.ina@schaeffler.com

#### Schaeffler KG

Bewerbermanagement (FAG)  
Postfach 1260, 97419 Schweinfurt  
E-Mail: bewerbung.fag@schaeffler.com

#### LuK GmbH & Co. oHG

Bewerbermanagement  
Industriestraße 3, 77815 Bühl (Baden)  
E-Mail: jobs@luk.de

Sie haben den Blick für Innovationen? Ihr Horizont an Ideen ist grenzenlos? Und Sie brennen darauf, technische Entwicklungen ins Rollen zu bringen, die die Welt bewegen? Dann bewerben Sie sich bei uns. Als Praktikant/in, Diplomand/in oder Berufseinsteiger/in. Beweisen Sie Ihr Können in einem starken Team der Schaeffler Gruppe.

Die Schaeffler Gruppe ist ein führender Anbieter in der Wälzlagerindustrie und gefragter Partner im internationalen Automobilbau. Sie ist bekannt für Innovationskraft und internationalen Erfolg, ihre starken Marken LuK, INA und FAG für Präzision und höchste Qualität.

Im Geschäftsjahr 2006 erwirtschafteten rund 63.000 Mitarbeiter einen Umsatz von über 8,3 Mrd. Euro – an über 180 Standorten.



**SCHAEFFLER GRUPPE**



## sd&m software design & management AG

sd&m software design & management AG

Die sd&m AG entwickelt seit 25 Jahren maßgeschneiderte, leistungsfähige Softwarelösungen und berät in allen Fragen der IT. Unsere Kunden sind Großunternehmen aller Branchen, insbesondere der Bereiche Automotive, Banken und Versicherungen, sowie öffentliche Institutionen.

- Produkte / Dienstleistungen** Individualsoftware / IT-Beratung
- Internetpräsenz / Karriereseite** <http://www.sdm.de/jobs>
- Standort(e) (Inland / Ausland)** München, Stuttgart, Frankfurt, Köln/Bonn, Düsseldorf, Berlin, Hamburg, Zürich
- Mitarbeiterzahl (Inland / Ausland)** 1300

### Gesuchte Studienrichtung

Informatik, Wirtschaftsinformatik, Mathematik, Physik



Wir suchen	Inland	Ausland
Praktika	X	X
Werkstudenten	X	X
Studien-/ Abschlussarbeiten	X	X
Berufseinstieg	X	X



Viele sehen hier keinen Ausweg – Sie sehen eine spannende Aufgabe!

Wo andere die Hände über dem Kopf zusammenschlagen, kommen Sie richtig in Schwung. Wir auch: software design & management steht für exzellentes Software-Engineering und erstklassige IT-Beratung. Unsere namhaften Kunden setzen auf unser Know-how und unsere Erfahrung. Bei undurchsichtigen Unternehmensprozessen schaffen wir Klarheit.

Wenn auch Sie für ausgezeichnete Leistungen stehen, erwarten Sie bei uns viel Gestaltungs-freiraum und ein sympathisches Team von 1.300 IT-Experten mit den gemeinsamen Werten Respekt, Teamgeist und Verantwortungsbewusstsein. Wie das geht? Erleben Sie es als

*Software-Ingenieur, IT-Architekt, IT-Projektleiter oder IT-Consultant.\**

Kommen Sie nach München, Stuttgart, Frankfurt, Köln/Bonn, Düsseldorf, Hamburg, Berlin und Zürich über [www.sdm.de/jobs](http://www.sdm.de/jobs).

*Sorgen Sie für Durchblick!*





## SEW-EURODRIVE GmbH & Co KG

Antriebstechnik

Mit mehr als 11.000 Mitarbeiter weltweit bringen wir Bewegung in fast alle Branchen. Das Erfolgsrezept: Getriebemotoren und Antriebselektronik vom Feinsten. Und jede Menge DRIVE in allem was wir tun.

### Produkte / Dienstleistungen

Getriebemotoren und Antriebselektronik für den Maschinen-, Anlagen- und Apparatebau verschiedenster Branchen  
www.jobs-sew.de

### Internetpräsenz / Karriereseite

#### Standort(e) (Inland / Ausland)

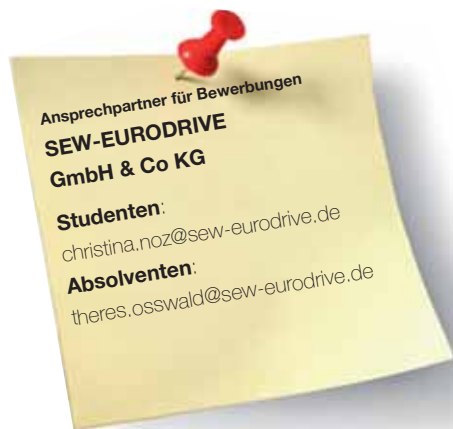
Inland: Hauptverwaltung in Bruchsal, 3 Fertigungswerke, 28 Techn. Büros, 6 Service Competence Center  
Ausland: 9 Fertigungswerke, 61 Montagewerke in 45 Ländern

#### Mitarbeiterzahl (Inland / Ausland)

Inland: 3.500 Ausland: über 7.500

### Gesuchte Studienrichtung

Elektrotechnik, Mechatronik, Maschinenbau, Informatik, Wirtschaftsingenieurwesen



Wir suchen	Inland	Ausland
Praktika	X	X
Werkstudenten	X	
Studien-/ Abschlussarbeiten	X	
Berufseinstieg	X	



## Wir suchen technikbegeisterte Mitarbeiter mit Drive



Mit mehr als 11.000 Mitarbeitern weltweit bringen wir Bewegung in fast alle Branchen. Das Erfolgsrezept: Getriebemotoren und Antriebselektronik vom Feinsten. Und jede Menge Drive in allem was wir tun.

Sie wollen mehr bewegen als andere, und was Sie antreibt, ist der Spaß an einer Aufgabe, die Sie wirklich fordert. Dann starten Sie jetzt durch bei SEW-EURODRIVE – dem erfolgreichen Familienunternehmen und Global Player.

Sie haben Ihr Studium der Fachrichtung Elektrotechnik, Wirtschaftsingenieurwesen, Maschinenbau, Mechatronik, Informatik oder Wirtschaftswissenschaften erfolgreich abgeschlossen? Und Sie wollen mit uns in einem internationalen Umfeld etwas bewegen? Interessante Herausforderungen in den Bereichen Engineering, Entwicklung, Vertrieb und Services warten auf Sie. Kommen Sie zu uns!



SEW-EURODRIVE GmbH & Co KG  
Personalreferate Bruchsal  
Postfach 30 23, 76642 Bruchsal

→ [www.jobs-sew.de](http://www.jobs-sew.de)





## SimCorp GmbH

Software-Haus

SimCorp entwickelt, vertreibt, implementiert und wartet Software für das Management von Wertpapieren, Fonds und Derivaten. Unser Produkt, die Standard-Software SimCorp Dimension, deckt im Investment-Management den gesamten Geschäftsprozess von Banken, Fondsgesellschaften und Versicherungen ab.

### Produkte / Dienstleistungen

SimCorp Dimension

### Internetpräsenz / Karriereseite

[www.simcorp.com/career.aspx](http://www.simcorp.com/career.aspx)

### Standort(e) (Inland / Ausland)

Inland: Bad Homburg, München / weltweit: 12

### Mitarbeiterzahl (Inland / Ausland)

Inland: 130 / weltweit: 800



### Gesuchte Studienrichtung

BWL / VWL, (Wirtschafts-) Mathematik,  
 (Wirtschafts-) Informatik, Physik

Wir suchen	Inland	Ausland
Praktika		
Werkstudenten		
Studien-/ Abschlussarbeiten		
Berufseinstieg	X	X



## Let yourself grow

Studium fertig und was nun? Sie interessieren sich zwar für Beratung, aber nicht nach dem „üblichen Raster“? Sie möchten in einem ambitionierten Umfeld gleichzeitig fachliches Know-How aufbauen und sich im Umgang mit Menschen persönlich weiterentwickeln? Und das in einem erfolgreichen Unternehmen, in dem Klima und Kultur – nicht nur auf dem Blatt – groß geschrieben werden und die Arbeit Spaß macht? **Willkommen bei SimCorp!**

Beratung bei SimCorp dreht sich um unsere Standard-Software SimCorp Dimension und unsere Kunden. Dabei bekommen Sie einen Einblick in das Asset-Management von Front- bis Back-Office, d.h. Portfolio-Management, Risiko-Management, Performance-Messung, Accounting, Fondsverwaltung etc. Unsere Kunden sind Fondsgesellschaften, Versicherungen, Banken und Sparkassen.

Als Consultant (m/w) können Sie bei uns in unterschiedlichen Bereichen einsteigen, z.B. in der fachlichen Vertriebsunterstützung (Market Support), in einem Projekt-Team, das die Software bei einem Neukunden einführt (Implementation Services) oder in der Kundenbetreuung (Customer Services). Unter 130 Kollegen in Deutschland werden Sie alles Andere als ein „Mauerblümchen“ sein: Sie übernehmen früh Verantwortung und Ihr Einsatz findet Anerkennung.

Den idealen Nährboden für den Einstieg bei uns bietet ein **Universitätsabschluss in BWL/VWL, z.B. mit Bankbetriebslehre, Finance oder Informatik, (Wirtschafts-) Mathematik, (Wirtschafts-) Informatik oder Physik**. Sie starten mit einem zweimonatigen Einführungsprogramm inklusive dreiwöchiger Academy in Kopenhagen. Daran schließen sich maßgeschneiderte Weiterbildungsmaßnahmen an. Übrigens: Als internationales Unternehmen bieten wir auch gute Auslandsperspektiven.

Mehr Infos finden Sie unter [www.simcorp.com](http://www.simcorp.com) oder rufen Sie Frau Jeziorowski unter 06172-9240-39 an. Wir freuen uns auf Ihre Bewerbung an [jobs-germany@simcorp.com](mailto:jobs-germany@simcorp.com).

With a career in SimCorp it's hard not to grow



**SimCorp GmbH**  
 Industriestraße 1  
 D-61352 Bad Homburg  
[www.simcorp.com](http://www.simcorp.com)





## Steeb Anwendungssysteme GmbH

IT/ SAP Systemhaus

Die Steeb Anwendungssysteme GmbH konzentriert sich auf den Mittelstand und zählt mit über 1000 Kunden zu den führenden SAP Systemhäusern in Deutschland. Steeb liefert seinen Kunden die komplette SAP-Lösung aus einer Hand: von der Beratung über die Implementierung bis zum Support. Das Leistungsportfolio wird ergänzt durch umfassende Services. Branchenschwerpunkte sind die Fertigungsindustrie, der Großhandel sowie die Dienstleistungsbranche. Im Geschäftsjahr 2006 erwirtschaftete das hundertprozentige SAP-Tochterunternehmen einen Umsatz von 61,1 Millionen Euro.

**Produkte / Dienstleistungen**

Beratung, Implementierung und Support von SAP-Lösungen

**Internetpräsenz / Karriereseite**

www.Steeb.de

**Standort(e) (Inland / Ausland)**

Abstatt, Bensheim, Düsseldorf, Hamburg, München

**Mitarbeiterzahl (Inland / Ausland)**

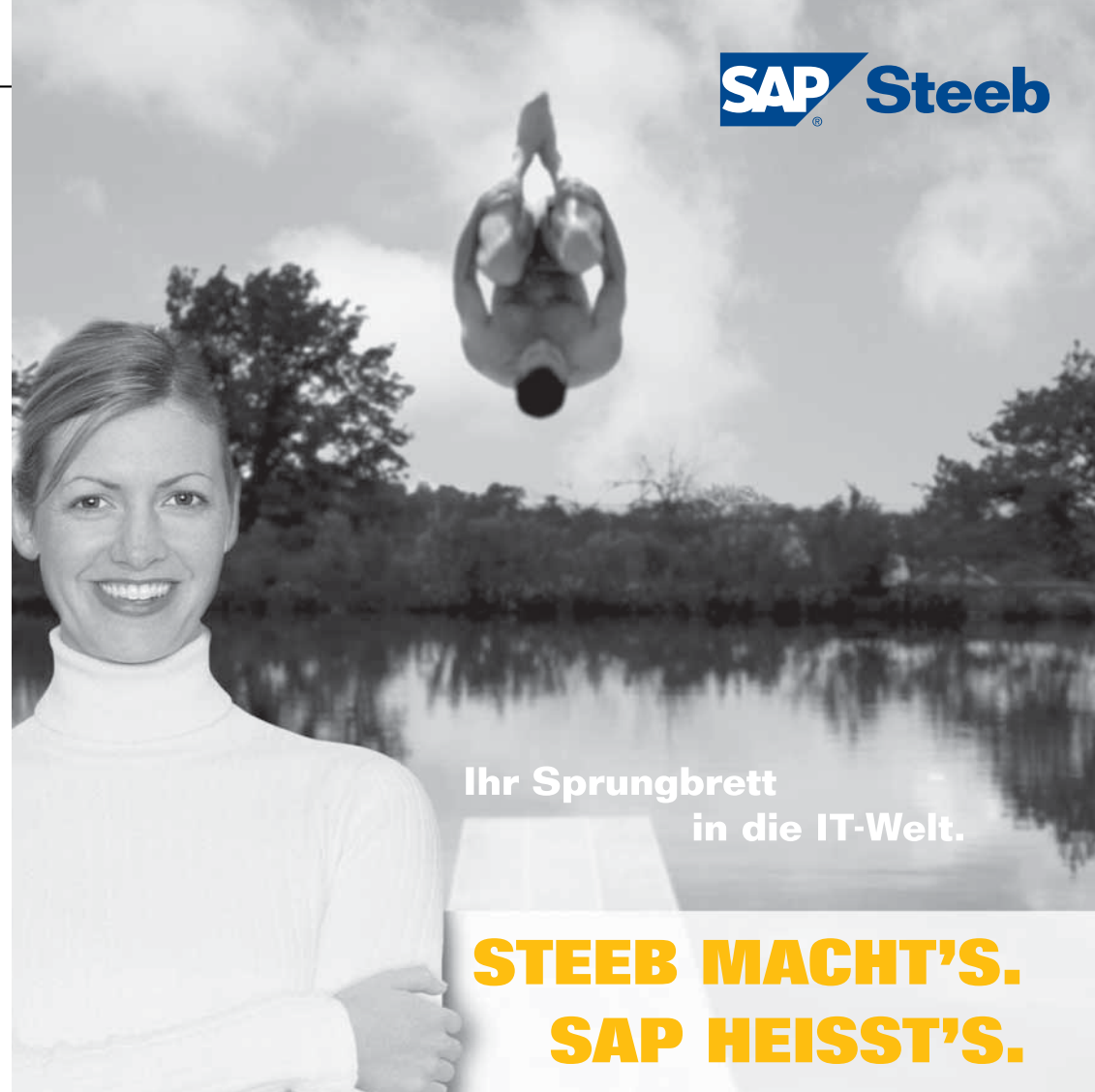
Ca. 200

**Gesuchte Studienrichtung**

Informatik, Wirtschaftsinformatik,  
Wirtschaftswissenschaften (insbesondere BWL)



Wir suchen	Inland	Ausland
Praktika	X	
Werkstudenten	X	
Studien-/ Abschlussarbeiten	X	
Berufseinstieg	X	



Ihr Sprungbrett  
in die IT-Welt.

**STEEB MACHT'S.**  
**SAP HEISST'S.**

**Bewerben Sie sich heute, um das Business von morgen zu gestalten. Wir freuen uns auf Sie.**

Wir wissen, dass jede Karriere anders ist. Aus diesem Grund bieten wir jungen Talenten das breite Aufgabenspektrum eines Mittelständlers, die Möglichkeit in verschiedenen Branchen zu agieren und die vielfältigen Entwicklungs-

perspektiven im SAP Umfeld wahrzunehmen. Von Anfang an übernehmen Sie Verantwortung, setzen Ihre Ideen in Taten um und wachsen mit den täglichen Herausforderungen.

» [www.steeb.de](http://www.steeb.de)



## Texas Instruments Deutschland GmbH

Halbleiterbranche, Elektronik

Texas Instruments Incorporated bietet innovative DSP- und Analog-Technologien, um die Anforderungen seiner Kunden zur „Real World“-Signalverarbeitung zu erfüllen. Außer im Halbleiterbereich ist das Unternehmen auch im Bereich Education Technology tätig. TI hat seinen Hauptsitz in Dallas, Texas, und besitzt Fertigungs-, Entwicklungs- bzw. Vertriebsniederlassungen in mehr als 25 Ländern.

### Produkte / Dienstleistungen

Entwicklung und Produktion von analogen und digitalen Halbleitern

### Internetpräsenz / Karriereseite

www.ti.com / www.jobs.ti.com

### Standort(e) (Inland / Ausland)

Freising / Mehr als 30 Niederlassungen in über 25 Ländern

### Mitarbeiterzahl (Inland / Ausland)

ca. 1.300 / ca. 31.000

### Gesuchte Studienrichtung

Elektro- und Informationstechnik, Allgemeine Elektrotechnik, Elektronik, Mikroelektronik, Wirtschaftsingenieurwesen mit Schwerpunkt. Elektrotechnik, Technische Informatik, Für Praktikum zusätzlich: Chemie, Physik, Physikalische Technik, Betriebswirtschaftslehre

Ansprechpartner für Bewerbungen

Texas Instruments  
Deutschland GmbH

Anke Balkenhol  
application@ti.com  
Tel.: +49 (0) 81 61 80 40 40  
Haggertystraße 1  
D-85356 Freising

Wir suchen	Inland	Ausland
Praktika	X	
Werkstudenten	X	
Studien-/ Abschlussarbeiten	X	
Berufseinstieg	X	

We will be the technology behind every electronic solution.

# Make it come true!

For more than six decades, Texas Instruments has created milestone innovations, including the first commercial silicon transistors, the first integrated circuit and the first electronic hand-held calculator.

Since then, our range of products has continually grown due to new technology. TI envisions a world where every phone call, every Internet connection, every photograph you take, every song you listen to are touched by the power of TI's Digital Signal Processor (DSP) and Analog technologies. That dream is coming true. TI is making it happen right now.

## We are permanently looking for:

- **Students for internship and master thesis**
- **Graduates for Analog Academy**  
The Analog Academy offers one year program focussed on analog technology. An assigned coach will offer you a good mix of practical work and theoretical studying. If you are an electrical engineer with a masters degree and passion for analog, you can make it happen.
- **Graduates for European Graduate Program**  
The European Graduate Program will open the door for an international career. Starting every September, for 13 months, you'll accumulate important practice-based knowledge, find out what it's like to work abroad in Europe and gain important personal and professional experience. After the program is completed you'll start work as an Applications Engineer, Technical Sales Engineer or Product Marketing Engineer, at one of our European locations.
- **Graduates for training on the job (Engineers for Design, Test, Layout, Field Application or Technical Sales)**

Are you ambitious with high potential? Start your international career today with TI.

Interested?  
Then please send your application directly to:

E-Mail: application@ti.com

Internet: www.ti.com

Or call: +49 (0)81 61/80 40 40

Please state Code No.: CaTo-07



DEUTSCHLANDS  
BESTE  
ARBEITGEBER

2007

Capital

For more information please go to: [www.jobs.ti.com](http://www.jobs.ti.com)

# trenkwalder

ENGINEERING

## Trenkwalder Engineering GmbH

Ingenieursdienstleistungen

Die Trenkwalder Engineering GmbH ist Teil der deutschen Trenkwalder-Gruppe. Als Engineering-Dienstleister sind wir in unseren Kompetenzzentren und in Kundenprojekten bundesweit tätig. Zu unseren Kunden zählen nahezu alle namhaften deutschen und internationalen Unternehmen sowie schlagkräftige innovative Mittelständler (häufig Marktführer in ihrem Segment).

Wir entwickeln aktiv die Karrieren unserer Mitarbeiter: Sie arbeiten eigenverantwortlich in anspruchsvollen Projekten in den Bereichen Maschinen- und Anlagenbau, Luft- und Raumfahrt, allgemeine Fahrzeugtechnik sowie Kommunikation, Elektronik und IT.

Wir bieten Absolventen eine aktive Karrierebegleitung durch ihren persönlichen Personalreferenten und Talent-Manager sowie ein Fachtrainee-Programm in der Trenkwalder Engineering Academy zum kostenfreien Erwerb von Zusatzqualifikation in CAD-Programmen, im Projektmanagement und der Präsentationstechnik.

<b>Produkte / Dienstleistungen</b>	Engineering-Dienstleistungen (Konstruktion, Entwicklung, Projektleitung)
<b>Internetpräsenz / Karriereseite</b>	www.trenkwalder-engineering.de
<b>Standort(e) (Inland / Ausland)</b>	127 / 400
<b>Mitarbeiterzahl (Inland / Ausland)</b>	7.500 / 42.000

### Gesuchte Studienrichtung

Maschinenbau, Fahrzeugtechnik, Antriebstechnik, Mechatronik, Elektrotechnik, Luft- und Raumfahrttechnik, Verfahrenstechnik, Technische Informatik, Wirtschaftsingenieurwesen, Physik und Nachrichtentechnik

Wir suchen	Inland	Ausland
Praktika		
Werkstudenten		
Studien-/ Abschlussarbeiten		
Berufseinstieg	X	



*Unser einziger Mitarbeiter mit eintönigem Job.*

## AKTIVE KARRIEREPLANUNG

### Ihre Zukunft beginnt hier

**JETZT BEWERBEN!**  
www.trenkwalder-engineering.de

#### AUTOMOTIVE

Entwickeln Sie Sicherheitssysteme für namhafte Automobilhersteller. Trenkwalder Engineering ist maßgeblich beteiligt an der Integration von Weight-Sensing-Systemen, Fußgängerschutzsystemen und weiteren zukunftsgerichteten Automotive-Technologien.

#### MASCHINEN- UND ANLAGENBAU

Unternehmen, die Innovationen schaffen und flexibel auf den globalen Markt reagieren, werden den Herausforderungen der nächsten Jahre gewachsen sein. Auf diese Entwicklung reagiert Trenkwalder Engineering mit kreativen Kompetenzteams, die im Maschinen- und Anlagenbau für den nötigen Vorsprung sorgen.

#### ELEKTRONIK, TELEKOMMUNIKATION UND IT

In 0,000008 Tagen um die Welt: Informationen verbreiten sich mit Lichtgeschwindigkeit. Entwickeln Sie Echtzeit-Visualisierungen und Auswertungen. Tauchen Sie mit Trenkwalder Engineering ein in die faszinierende Welt der vernetzten Mikroprozessoren und Embedded Systems.

#### LUFT- UND RAUMFAHRT

Die moderne Luft- und Raumfahrt stellt besonders hohe Anforderungen an die verwendeten Komponenten. Extreme Temperaturbedingungen, Druck und hohe Beschleunigungen beanspruchen die Systeme stark. Entwickeln Sie mit Trenkwalder Engineering innovative Lösungen in einer der vielseitigsten Technologiebranchen.

#### DIE TRENKWALDER ENGINEERING ACADEMY

Technologien entwickeln sich in hohem Tempo weiter. Wir begegnen diesen Entwicklungen mit einem umfassenden Weiterbildungsangebot im Engineeringbereich. Die stetige Vermittlung von vernetztem Wissen in Engineering-Kernbereichen sichert Ihnen zu jedem Zeitpunkt ein Höchstmaß an Qualifikation.

Als Engineering-Spezialist sind wir etablierter und aufstrebender Entwicklungspartner in attraktiven Branchen. Die Trenkwalder Engineering GmbH beschäftigt qualifizierte Ingenieure und Techniker, die auch bei unseren namhaften Kunden vor Ort anspruchsvolle Konzept- und Applikationsprojekte abwickeln.

### Sprechen Sie mit uns!

Trenkwalder Engineering GmbH  
Marie-Curie-Str. 19 | 73529 Schwäbisch Gmünd  
Telefon (0 71 71) 6 05 11-0 Fax: - 20  
DeEngineering@trenkwalder.com | www.trenkwalder-engineering.de

**trenkwalder**  
ENGINEERING



# VOITH

Engineered reliability.

## Voith Unternehmensgruppe

Anlagen- und Maschinenbau, technische Dienstleistung

Mit ca. 3,7 Mrd Euro Umsatz und 33.000 Mitarbeitern an weltweit über 250 Standorten gehört Voith zu den großen Familienunternehmen Europas. Unsere Papiermaschinen decken mehr als ein Drittel des weltweiten Papierbedarfs. Wir stellen Turbinen und Generatoren für die größten Wasserkraftwerke der Erde her. Außerdem produzieren wir modernste Antriebssysteme für Busse, Bahnen, LKWs und Schiffe zum Einsatz in der Industrie. Unseren Kunden bieten wir ein breit gefächertes Angebot an technischen Dienstleistungen.

### Produkte / Dienstleistungen

Papiermaschinen und Bespannungstechnik, Antriebstechnik (Busse, Bahnen, LKW, Schiffe, Förderbänder), Generatoren und Turbinen (Wasserkraft), technische Dienstleistungen

### Internetpräsenz / Karriereseite

[www.voith.de/careers](http://www.voith.de/careers)

### Standort(e) (Inland / Ausland)

Heidenheim (Hauptverwaltungssitz), Ravensburg, Crailsheim, Krefeld, Kiel, Salzgitter, etc.

Über 250 Standorte weltweit

### Mitarbeiterzahl (Inland / Ausland)

13.000 / 20.000

### Gesuchte Studienrichtung

Fahrzeugtechnik/-bau, Elektrotechnik/ Elektronik, Maschinenbau, Mechatronik, Informatik, Papiertechnik, Strömungsmechanik, Verfahrenstechnik



Wir suchen	Inland	Ausland
Praktika	x	(x)
Werkstudenten	x	(x)
Studien-/ Abschlussarbeiten	x	(x)
Berufseinstieg	x	(x)



## Verantwortung, die Spaß macht.

Lust auf anspruchsvolle Aufgaben? Ganz gleich ob im Bereich Papiertechnik, Antriebstechnik, Energietechnik oder Industriedienstleistungen: Bei uns können Sie viel bewegen! Voith bietet motivierten Hochschulabsolventen/-innen das Aufgabenspektrum und Vertrauen eines Mittelständlers, verbunden mit den vielfältigen

Entwicklungsperspektiven einer großen, weltweit aufgestellten Unternehmensgruppe. In allen Geschäftsfeldern gute Marktpositionen, Innovationskraft und dynamisches Wachstum – drei entscheidende Gründe für Ihren Karrierestart bei Voith.

Weiter unter [www.voith.de/career](http://www.voith.de/career)



## YACHT | TECCON

### YACHT TECCON GmbH & Co. KG

Ingenieurdienstleistungen

Mit über 2.000 Mitarbeitern und einem umfassenden Leistungsportfolio gehört YACHT TECCON bereits heute zu den Top-Ten-Anbietern im deutschen Markt für Engineering Services und Technologie-Beratung. Unterstützen Sie unser Team und werden Sie „Expert in Engineering“ bei YACHT TECCON.

**Produkte / Dienstleistungen**

Lösungen von der Vorentwicklung bis hin zur Fertigung.

**Internetpräsenz / Karriereseite**

www.yacht-teccon.de

**Standort(e) (Inland / Ausland)**

Bautzen, Berlin, Bremen, Bremerhaven, Dortmund, Dresden, Düsseldorf, Finkenwerder, Frankfurt, Hamburg, Hannover, Karlsruhe, Kiel, Köln, Leipzig, Mannheim, München, Nürnberg, Osnabrück, Stuttgart, Ulm, Wiesbaden und Zwickau

**Mitarbeiterzahl (Inland / Ausland)**

Inland: > 2.000 / Ausland: > 6.000

**Gesuchte Studienrichtung**

Fahrzeugtechnik, Maschinenbau, Luft- und Raumfahrttechnik, Elektrotechnik, Feinwerktechnik, Informatik, Chemie-Ingenieurwesen, Verfahrenstechnik, Physik, Wirtschaftsingenieurwesen, Mechatronik



Wir suchen	Inland	Ausland
Praktika		
Werkstudenten		
Studien-/ Abschlussarbeiten		
Berufseinstieg	X	X

# Große Aufgaben. Große Möglichkeiten.

Mit über 2.000 Mitarbeitern und einem umfassenden Leistungsportfolio gehört YACHT TECCON bereits heute zu den Top-Ten-Anbietern im deutschen Markt für Engineering Services und Technologie-Beratung. Unterstützen Sie unser Team und werden Sie „Expert in Engineering“ bei YACHT TECCON.

**Nutzen Sie Ihre Chancen in den Bereichen:**

- \_ Design/Entwicklung
- \_ Berechnung/Simulation
- \_ Versuch/Validierung
- \_ Planung
- \_ Qualität
- \_ Fertigung
- \_ Logistik
- \_ Einkauf
- \_ Controlling

**Freuen Sie sich auf:**

- \_ Spannende Aufgaben in Ihren Fachgebieten & Branchen - in unseren technischen Büros oder bei Kunden vor Ort
- \_ Abwechslungsreiche nationale & internationale Projekte
- \_ Erstklassige individuelle Weiterbildungsmöglichkeiten
- \_ Hohe Entscheidungsfreiheit und fachliche Projektverantwortung
- \_ Maßgebliche Einbindung in Entwicklungsprozesse
- \_ Erwerb von fachübergreifendem Wissen
- \_ Lebendige Unternehmenskultur
- \_ Karriere mit Aufstiegsmöglichkeiten
- \_ Langfristige Beschäftigung

**Lassen Sie sich herausfordern?**

YACHT TECCON GmbH & Co. KG  
Ansprechpartnerin: Sarah Jane Witt  
Rather Straße 110 a  
40476 Düsseldorf  
hrm@de.yachtgroup.com  
www.yacht-teccon.de



Der Welt stehen Energiereserven wie Sonne, Wind und Wasser unbegrenzt zur Verfügung. Diese Werte in ihrer ganzen Dimension zu erfassen und in großem Stil umzusetzen, stellt eine der verantwortungsvollsten Aufgaben unserer Zeit dar. ENERCON nimmt diese Herausforderung an. In Produktionsstätten auf drei Kontinenten und mit einer Marktpräsenz in 32 Ländern der Erde arbeiten engagierte Mitarbeiter am globalen Unternehmenserfolg von ENERCON. Als deutscher Marktführer produzieren wir Windenergie-Anlagen mit hoch innovativen Ausstattungsmerkmalen.

Zum weiteren Ausbau unserer Unternehmensaktivitäten suchen wir am Standort **Aurich** Unterstützung im Bereich

## NEUE TECHNOLOGIEN

### Ihre Aufgaben:

- Koordination und Betreuung von Entwicklungsprojekten (Wasserkraft, Inselnetzsysteme, E-Ship etc.)
- Terminabstimmung und -vorbereitung (Präsentationen, Internetrecherche, Reiseplanung etc.) für die Entwicklungsleitung
- eigenständige Durchführung von Konstruktionsprojekten einschließlich zugehöriger Testaufbauten
- Ansprechpartner für angrenzende Entwicklungsbereiche
- enge Zusammenarbeit mit internen und externen Projektpartnern, Produktionswerken sowie Zulieferern

### Ihre Qualifikationen:

- abgeschlossenes Studium mit Schwerpunkt Maschinenbau, Elektrotechnik oder Wirtschaftsingenieurwesen, Fachrichtung Konstruktion
- CAD-Kenntnisse (3D) in Solid Design oder einem ähnlichen Programm sind vorteilhaft
- die Fähigkeit, innovativ und kreativ zu denken, neue Wege mitzugehen und selbstständig Lösungen für anspruchsvolle Aufgabenstellungen zu erarbeiten
- gute Englischkenntnisse

Sie suchen eine Herausforderung und möchten Ihre Fähigkeiten und Ihr Engagement in ein internationales, wachstumsstarkes Unternehmen einbringen? Dann sollten wir uns kennen lernen. Ihre aussagefähige Bewerbung senden Sie bitte unter Angabe des frühestmöglichen Eintrittstermins und Ihrer Gehaltsvorstellung an unsere Personalabteilung – gern auch per E-Mail.

Wobben Research & Development GmbH • Dreekamp 5 • 26605 Aurich  
 bewerbung-wrd@enercon.de • www.enercon.de



**Auf kurzen Wegen zu großen Zielen:**  
[www.de.ey.com/karriere](http://www.de.ey.com/karriere)



Mit einem sehr guten Examen im Handgepäck können Hochschulabsolventen bei uns voll durchstarten: mit einer Karriere erster Klasse in Wirtschaftsprüfung und prüfungsnaher Beratung, Steuerberatung, Transaktionsberatung und Immobilienberatung.

An Bord heißen wir Sie herzlich willkommen – mit intensivem Praxistraining, maßgeschneiderter Fortbildung und einem internationalen Netzwerk in 140 Ländern der Welt. Sichern Sie sich Ihren Startplatz und checken Sie ein unter [www.de.ey.com/karriere](http://www.de.ey.com/karriere)

[www.de.ey.com/karriere](http://www.de.ey.com/karriere)



*Quality In Everything We Do*



## Die Menschen bei HOERBIGER arbeiten an Lösungen. Nicht an Problemen.

Über 5.300 Mitarbeiterinnen und Mitarbeiter des internationalen HOERBIGER Konzerns haben sich dem Ziel verschrieben, mit führenden Technologien und Dienstleistungen Spitzenstellungen in den weltweiten Märkten der Prozesstechnik, des Maschinenbaus und der Fahrzeugtechnik zu besetzen.

**Steigen Sie ein in die HOERBIGER Unternehmensbereiche der  
Kompressortechnik - Automatisierungstechnik - Antriebstechnik.**

Wir bieten laufend Praktika und Diplomarbeiten für angehende Ingenieure der Fachrichtungen:

- Maschinenbau
- Fahrzeugtechnik
- Verfahrenstechnik
- Feinwerktechnik
- Elektrotechnik
- Wirtschaftsingenieurwesen

Lust auf spannende Projekte und eigenverantwortliches Arbeiten?  
Dann informieren Sie sich auf unserer Website über die aktuellen Angebote oder nehmen Sie Kontakt mit Nicole Pramberger auf, die Ihre Fragen unter Tel. 08861 / 210 3240 gerne beantwortet.

Wir freuen uns auf Ihre Bewerbung per E-mail an:  
bewerbung@hoerbiger.com

[www.hoerbiger.com](http://www.hoerbiger.com)



LEASOTEC

# Ihre berufliche Zukunft

LEASOTEC ist ein Unternehmen der Bereiche Fachpersonal-Leasing und Konstruktion – und dies ausschließlich in der Technik.

Wir arbeiten in der Entwicklung, Konstruktion, Planung und Projektierung in den verschiedensten Branchen und unterstützen viele namhafte Firmen bundesweit mit unserem technischen Personal.

Dadurch haben Sie als Berufseinsteiger/in die optimale Möglichkeit, in den von Art und Größe unterschiedlichsten Betrieben „Know how“ zu sammeln, Ihre CAD-Kenntnisse zu vertiefen oder zu erweitern und sich fachlich zu entwickeln, ohne den Arbeitgeber wechseln zu müssen.

Da sich LEASOTEC in einer zukunftsweisenden Wachstumsbranche befindet, haben Sie außerdem bei entsprechender Qualifikation und Eignung auch interessante, interne Aufstiegsmöglichkeiten bis hin zur eigenverantwortlichen Leitung eines „Profit-Centers“!

**Wir suchen**

## Dipl. Ingenieure (m/w)

Vereinbaren Sie einen Termin mit uns; wir sind bestimmt auch in Ihrer Nähe – oder besuchen Sie uns im Internet; vielleicht finden Sie in unserer Jobbörse Ihren idealen Berufseinstieg!

### Hauptsitz:

LEASOTEC GmbH  
Eulerweg 11  
64291 Darmstadt  
Telefon: 06151/9351-0  
Telefax: 06151/9351-30  
E-Mail: darmstadt@leasotec.de

### Niederlassungen:

Mannheim 0621/33074-0  
München 089/8105946-0  
Neunkirchen 02735/7734-0  
Ulm 0731/14023-0  
Wiesbaden 06122/53593-0  
Würzburg 0931/27003-3

[www.leasotec.de](http://www.leasotec.de)



# Absolventen gesucht !

Bewerben Sie sich als

## Verkaufsleiter m/w

### Ihre Aufgabe

- Nach Ihrer erfolgreichen Ein- ar- beitung übertragen wir Ihnen die unternehmerische Gesamt- verantwortung für einen Verkaufs- bezirk mit 5 bis 7 Filialen
- Sie nehmen selbstständig Personaleinstellungen vor und sind für die Personalentwicklung zuständig
- Sie sind vor Ort unsere Führungs- kraft in Sachen Planung, Orga- nisation, Umsetzung und Kontrolle

### Ihr Profil

- Sie sind ein engagierter Absolvent (m/w) einer Universität, Fachhochschule oder Berufsakademie mit überzeu- gendem Studienabschluss
- Sie sind in der Lage, eigenverant- wortlich zu arbeiten, verfügen über ausgeprägte analytische und kommunikative Fähigkeiten und zeichnen sich durch hohe Einsatz- bereitschaft und Belast- barkeit aus
- Sie haben Interesse am Einzel- handel, sind begeisterungsfähig und bereit, Führungsverantwor- tung zu übernehmen

### Unser Angebot

- Auf Grund unserer starken Expansion bieten wir Ihnen aus- gezeichnete Karriereperspektiven in Deutschland und Europa
- Alle führenden Positionen in den Bereichen Einkauf, Organisation, IT, Verwaltung, Verkauf und Expansion werden aus dem Kreis unserer Nachwuchs- Führungskräfte besetzt
- Frühzeitige Verantwortungsüber- nahme und unternehmerische Freiräume
- Von Anfang an ein hohes Gehalt und einen neutralen Firmenwagen, den Sie auch privat, innerhalb Deutschlands kostenlos, nutzen können

### Interesse geweckt?

Dann senden Sie uns bitte Ihre vollständigen und aussagekräftigen Bewerbungsunterlagen mit tabella- rischem Lebenslauf.

LIDL Dienstleistung GmbH & Co. KG

Mitarbeiter & Soziales  
Rötelstr. 30  
74166 Neckarsulm

Wir leiten Ihre Bewerbung an die für Sie zuständige Regional-Gesellschaft weiter.



[www.lidl.de](http://www.lidl.de)

# So machen Sie Karriere!

Mit Print- und Online-Medien von Staufenbiel

Mit mehr als 21.000 attraktiven Jobs bei Top-Arbeitgebern.

Unsere Karriere-Publikationen und die Online-Channel auf [staufenbiel.de](http://staufenbiel.de) bieten Ihnen Informationen zu folgenden Themen:

- Automotive
- Banking & Finance
- Consulting
- Handel
- Ingenieure
- IT
- Jura
- Naturwissenschaftler
- Postgraduate
- Wirtschaftswissenschaftler



Jetzt registrieren  
& Vorteile nutzen

# staufenbiel.de

## Das Karriereportal



- Unternehmensgründung
- Unternehmensführung
- Unternehmensnachfolge

# EXIST prime Cup

Anmeldung und Info unter:

[www.primecup.de](http://www.primecup.de)

0700-primecup

(Telefonhotline bundesweit 12 ct/min)

Der Management- und  
Entrepreneurship-Wettbewerb  
für Studierende und Young  
Professionals

# CampusTour.de

Winter 2007



Die CampusTour.de ist eine Initiative von Campus Career Network.

Dank gilt unseren Partnern:



**stellenanzeigen.de**

Für alle, die mehr können.

Veranstalter

Ein Projekt gefördert durch

Partner, Preise und Praktika



Impressum

**Herausgeber:**  
Campus Career Network  
Marc Glasl  
Ulmer Straße 81  
D-73730 Esslingen

**Redaktion:**  
CampusTour.de Team  
Anne Maria Notarianni

**Gestaltung und Satz:**  
wild - gestaltung und  
produktion von medien  
Patricia Wild  
Zollbergstr. 38  
D-73734 Esslingen

**Druck:**  
Druckhaus Gera GmbH  
Jacob-A.-Morand-Straße 16  
D-07552 Gera

## Notizen

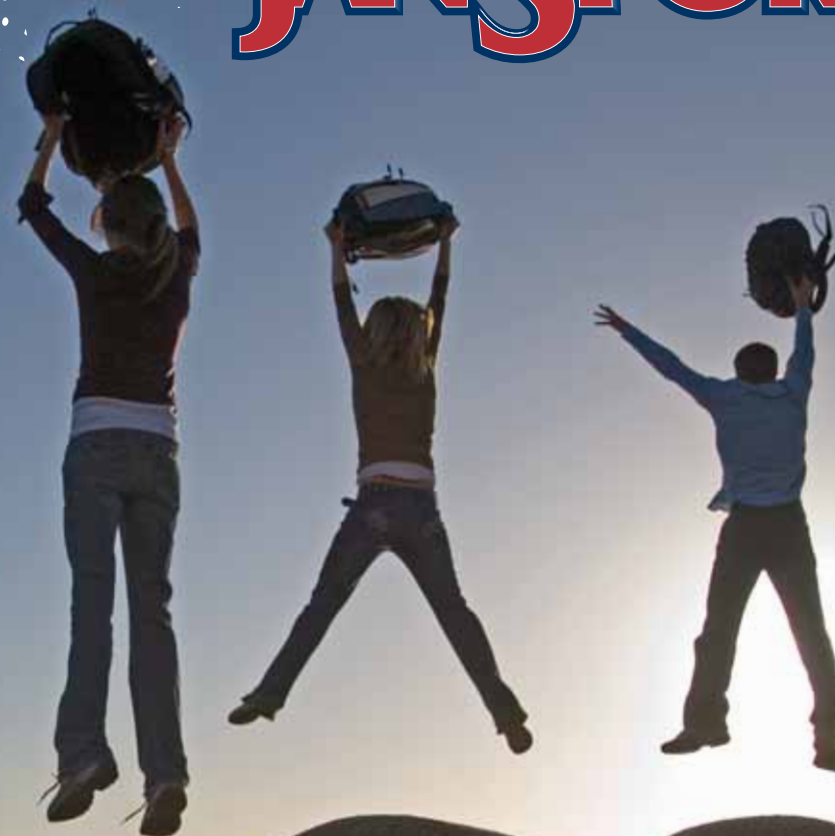
### Unser DATENSCHUTZ-VERSPRECHEN für Dich!

Spam-Mails sind lästig. Deshalb werden Deine Daten nicht weitergegeben und auf Wunsch jeder Zeit wieder von uns gelöscht.

### Gründe warum Du uns vertrauen kannst:

1. Kein SPAM !!
2. Deutsche Datenschutzgesetze (BDSG, TDDSG) werden eingehalten
3. Bei Job-Vermittlungen geben wir Daten nur nach persönlicher Freigabe weiter
4. Auf Wunsch werden Deine Daten umgehend gelöscht

# JANSPORT®



Campus collection  
[www.jansport.com](http://www.jansport.com)





# Natürlich sind Erfahrungen wertvoll. Vor allem in der Praxis.

Patrick Tillmann, Praktikant bei DaimlerChrysler in Bremen  
Als einer der innovativsten Arbeitgeber der Automobilindustrie arbeitet DaimlerChrysler kontinuierlich am Puls der automobilen Zukunft. Teil unseres globalen Teams sind auch Studierende, die im Rahmen von Praktika oder Diplomarbeiten schon heute praktische Erfahrungen für das Automobilgeschäft von morgen sammeln. Starten Sie Ihre Zukunft mit uns.